

CDL - METHODO 4

Quelles sont les informations importantes ?

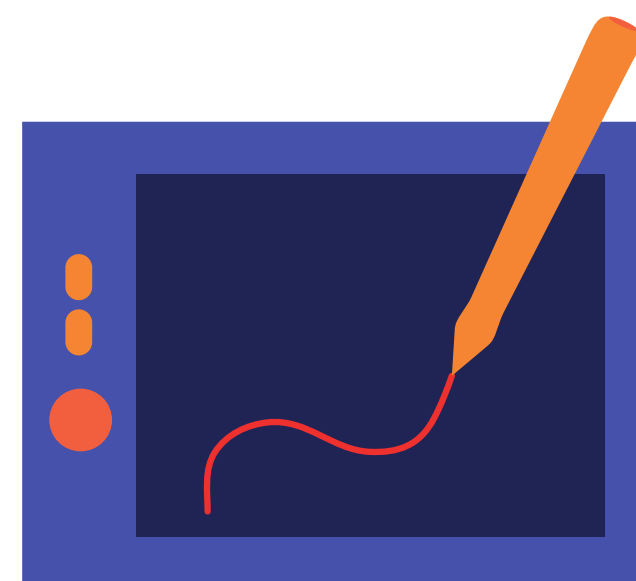


L'AUTEUR ou L'AUTRICE

Il, elle écrit le livre.

L'ILLUSTRATEUR

ou L'ILLUSTRATRICE



Il, elle fait les dessins du livre.

L'EDITEUR ou EDITRICE

... ou MAISON D'EDITION

Il, elle publie le livre : le choisir, le corriger, le faire imprimer et distribuer pour qu'il soit vendu.



LE NOMBRE DE PAGES

Pour pouvoir remplir ton défi !



Ces informations sont à noter à la fin du cahier, pour chaque livre lu pour le cours d'EMI. Tu peux aussi le faire pour tes autres lectures !