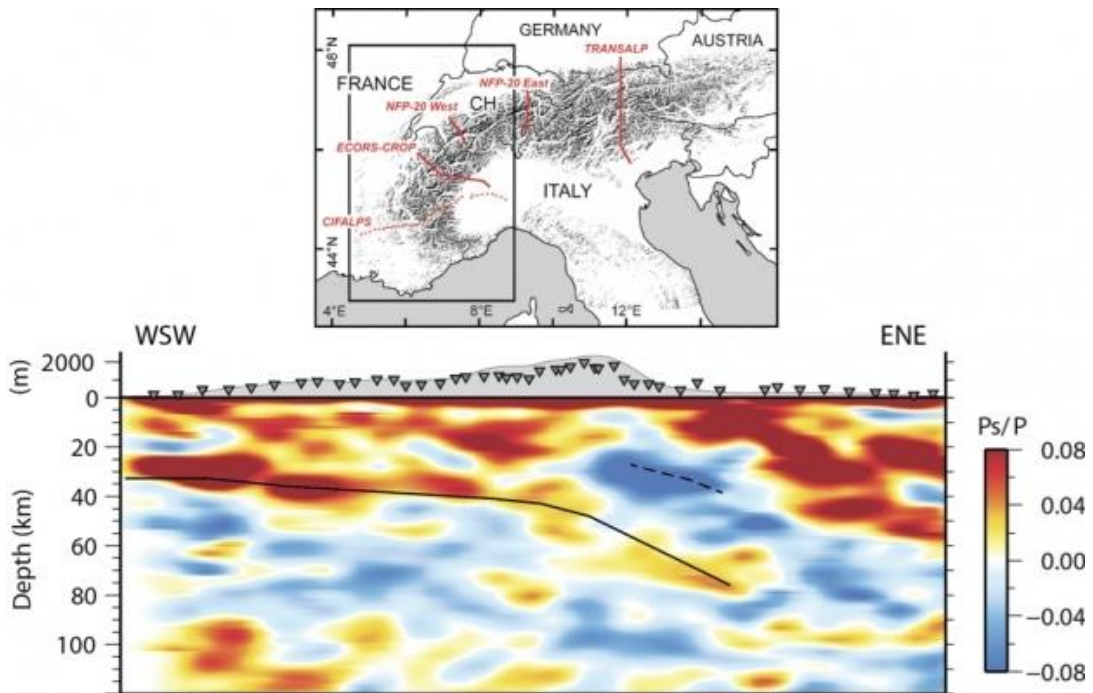
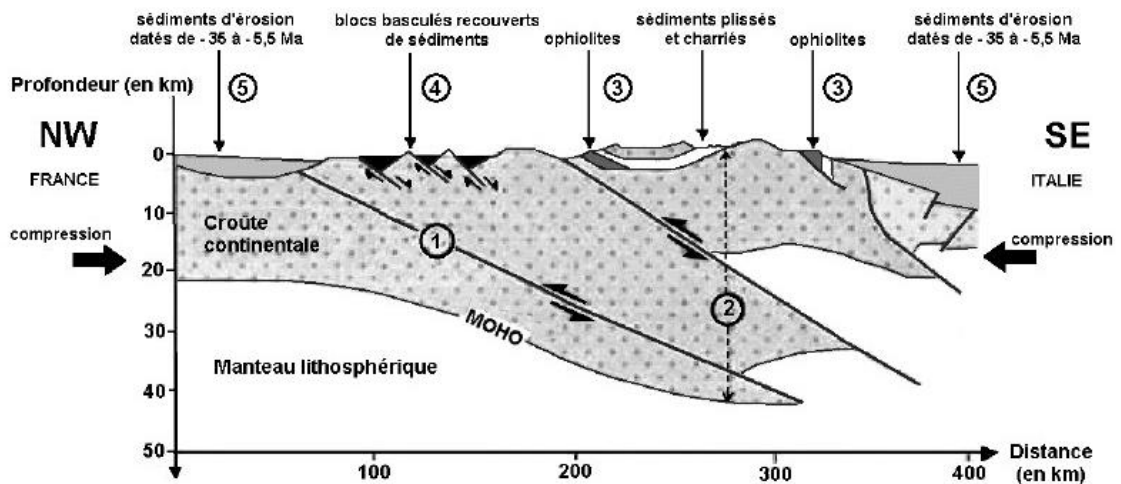


Tomographie sismique à travers les Alpes :

Les zones bleues correspondent à des zones d'anomalies négatives à savoir des roches plus chaudes que la moyenne ; les zones rouges correspondent à des anomalies positives à savoir des zones plus froides que la moyenne. (Voir page 376 du livre pour réviser le principe ou fiche sur innovensvt)



Coupe schématique interprétée des Alpes



Légende : } mouvements le long de la faille

A partir de l'analyse des documents, expliquez comment se traduit, à l'échelle continentale, la collision à l'origine d'une chaîne de montagnes.