



## Tutoriel : La trousse de toilette dépliant

### Matériel :

- 2 tissus assortis et contrastés (suffisamment épais) + un tissu pour la doublure
- 1 morceau de filet (mesh)
- 1 morceau de plastique transparent à coudre (crystal)
- De l'ouatine thermocollante
- 1 tirette de 25 cm et 1 tirette de 30cm inséparables
- 1m de biais (en 2cm de large) et 47cm de sangle (en 3,5cm de large)
- 1 petit anneau métallique et 1 mousqueton, 4 pressions
- Le gabarit ci-joint

### Les découpes :



Pour la trousse (bord de couture compris) :

- 2x le gabarit dans le tissu extérieur
- 2x le gabarit dans le tissu doublure
- 2x le gabarit dans l'ouatine thermocollante
- 1x le gabarit raccourci (aux pointillés) dans tissu contrasté
- 2 mini carrés de coton (assorti à la tirette) de 3x3cm
- 1 tirette de 25cm
- 7cm de biais et le petit anneau métallique



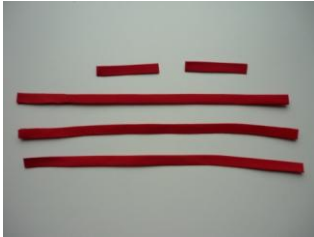
Pour le panneau dépliant (bord de couture compris) :

- 3 rectangles de 27,5 x 48,5cm (1x en tissu extérieur - attention au sens et à la position des motifs, 1x en tissu contrasté, 1x en ouatine thermocollante)
- 1 rectangle de 13 x 52 cm dans le tissu extérieur pour les 3 poches du bas
- 2 rectangles en filet de 8x27,5 cm et 11x27,5 cm
- 1 rectangle en crystal de 10x27,5 cm
- 1 tirette de 30cm
- 3 morceaux de biais de 28cm assortis à la tirette
- 7cm de biais et le mousqueton
- 32cm de sangle pour la poignée & 15cm pour la suspension
- 4 pressions



### La réalisation :

A l'aide du fer à repasser et d'une pattemouille (un tissu humide), thermocollez l'ouatine sur l'envers du panneau intérieur et sur l'envers des tissus extérieurs de la trousse. Posez la pattemouille sur le tissu (et non sur la ouatine). Procédez par pressions du fer de 15 secondes (pas de glissement du fer). Laissez refroidir complètement avant de manipuler.



A l'aide du fer à repasser, pliez tous vos morceaux de biais en 2. Faites bien correspondre les bords. Piquez une ligne droite pour fermer le bord des 2 petits morceaux. Glissez-les dans l'anneau et le mousqueton et pliez en 2. Mettez-les de côté.

### Préparation de la pochette en plastique :



Prenez un grand morceau de biais. Epinglez-le le long de la tirette de 30cm, le bord plié se trouve du côté de la tirette. Piquez au point droit près du bord plié, avec votre pied de biche spécial tirette.



Prenez les 2 autres morceaux de biais et emboitez-les autour des grands côtés du crystal. Piquez au point droit près du bord ouvert du biais.

Vérifiez par transparence que vous cousez bien l'autre côté en même temps.

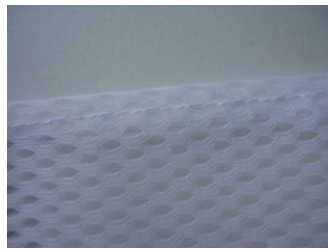


Placez un bord en biais du crystal le long du côté libre de la tirette. Epinglez (dans le biais pour ne pas laisser de trous visibles dans le plastique) et piquez au point droit près du bord plié. La poche est à présent terminée.

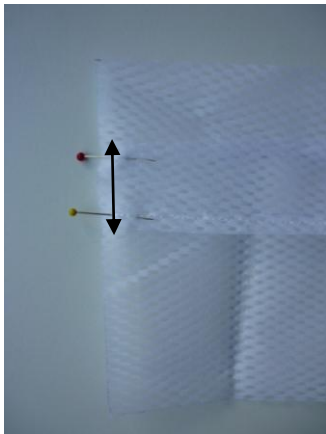


Prenez le panneau intérieur. Placez votre poche. Le bas de la poche doit se trouver à **15cm** sous le bord supérieur. Piquez au point droit le long du bord supérieur de la poche et le long du bord inférieur. Au final, il y a donc deux piqûres sur chaque biais. Pré-cousez également dans la marge les côtés de la tirette.

### Réalisation de la pochette en filet :



Prenez les 2 rectangles de filet. Pliez 1cm sur une longueur de chaque rectangle. Piquez au point droit.



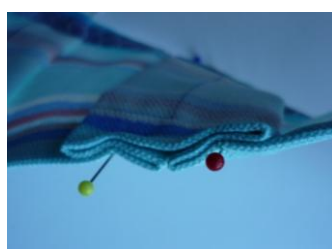
Superposez les deux rectangles sur **3cm**, le petit étant au dessus du grand rectangle. Pré-cousez dans la marge la superposition.

Prenez votre panneau intérieur. Placez la pochette en filet, en repliant un bord de 1cm vers l'intérieur sur le dessus et le dessous. Le bas de la pochette doit se trouver à **30cm** sous le bord supérieur. Piquez tout le contour au point droit.

### Réalisation des trois poches :



Prenez votre grand rectangle de tissu. A l'aide du fer à repasser, faites un double rentré d'1cm sur un grand côté. Piquez au point droit. Sur l'envers, tracez des lignes repères à **2cm** des bords latéraux. Partagez l'intérieur en 3 parties de **16cm**. Faites ensuite des petits repères à **2cm** de part et d'autre de chaque ligne.



Faites un pliage en accordéon (des rentrés de 2cm) de part et d'autre de chaque ligne repère. Repassez. Pré-cousez le bas en surfilant. Faites ensuite un rentré simple d'1cm dans le bas.

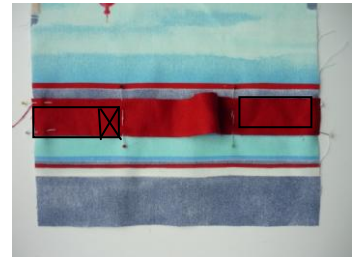


Prenez votre panneau intérieur. Placez votre bande à poches (la largeur doit correspondre). Le bas doit se trouver à **43cm** sous le bord supérieur. Épinglez et cousez au point droit les côtés, le bas ainsi que des lignes verticales au niveau des lignes repères pour séparer les poches.





Placez 2 de vos 4 pressions à **32cm** sous le bord supérieur et à **4cm** des bords latéraux. Vous pouvez placer un renfort à l'arrière (par exemple un petit carré de simili cuir). Le panneau intérieur est terminé.



Prenez votre panneau extérieur. S'il y a un motif, il doit être à l'envers. Placez la petite sangle en demie boucle sur le bord supérieur en la centrant. Pré-cousez au point droit.



Prenez le mousqueton et son morceau de biais. Repliez un bout du biais au dessus de l'autre. Centrez le bas du biais à **18,5cm** sous le bord supérieur. Cousez un petit carré au point droit avec une diagonale.

Prenez la grande sangle. Placez-la à **8,5cm** au-dessus du bord inférieur. Epinglez **8,5cm** de sangle à gauche et **8,5cm** de sangle à droite. Le surplus constitue la poignée au milieu. Cousez le contour au point droit et un petit rectangle de renfort avec ses diagonales de chaque côté de la poignée.



Posez vos 2 panneaux l'un sur l'autre, endroit contre endroit (la pochette en crystal et la petite sangle d'attache doivent se trouver en vis-à-vis). Epinglez tout le tour en laissant une ouverture dans le bas (du côté de la poignée). Arrondissez les 4 coins. Assemblez en surfilant. Coupez éventuellement la tirette qui dépasse.



Retournez sur l'endroit. Placez les 2 dernières pressions sur le dessus (à travers toutes les épaisseurs), à **4cm** des côtés. Elles doivent correspondre aux 2 autres. Repliez les tissus vers l'intérieur au niveau de l'ouverture du bas et épinglez. Tracez des lignes horizontales à la craie à **15,5cm** et à **32cm** sous le bord supérieur et à **3cm** au-dessus du bord inférieur. Piquez au point droit, en prenant toutes les épaisseurs, sur ces lignes. Faites attention à dégager le mousqueton en-dessous lorsque vous cousez la 1<sup>ère</sup> ligne.