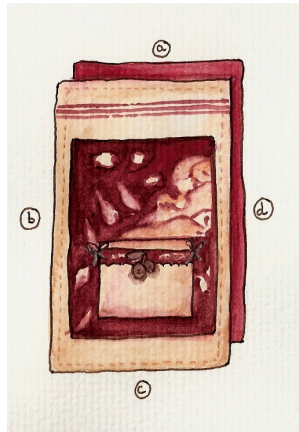


## Réa l i s a t i o n

---

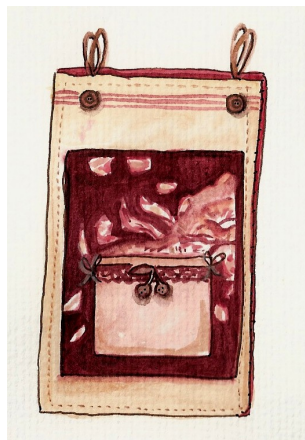
### 2°) préparation du panneau de tissu



**Préparer la toile doublure** (en toile de Jouy) : faire un rentré de 1 cm sur les quatre côtés et repasser.

Appliquer le chanvre sur la toile de Jouy, envers contre envers. Bien épinglez, coudre à petits points serrés et discrets les côtés b, c et d.

Laisser tout le haut ouvert.



### Finitions

Fixer le centre de chaque bouton à 2,5 cm des bords et sur les rayures.

Plier en deux chaque lien de ficelle (14 cm).

Nouer deux par deux les liens. Les introduire entre les deux toiles, bien positionnés dans l'alignement des boutons.

Coudre les nœuds sur l'envers du chanvre.

Veiller à ce que les « bretelles » de ficelle dépassent de 5 cm, afin de laisser un espace suffisant pour accueillir l'étiquette en bois.

Fermer le haut (côté a) sur toute la longueur, par petits points serrés et discrets.