

LA DIGESTION : Rôle de l'intestin

1- Observe ce document. C'est le contenu du tube digestif d'un lapin.



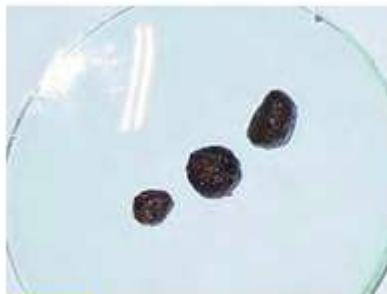
Doc. 3 Aliments mis dans la bouche.



Doc. 4 Contenu de l'estomac.



Doc. 5 Contenu de l'intestin grêle.



Doc. 6 Contenu du gros intestin.

Le tableau suivant résume l'aspect de ces différents contenus.

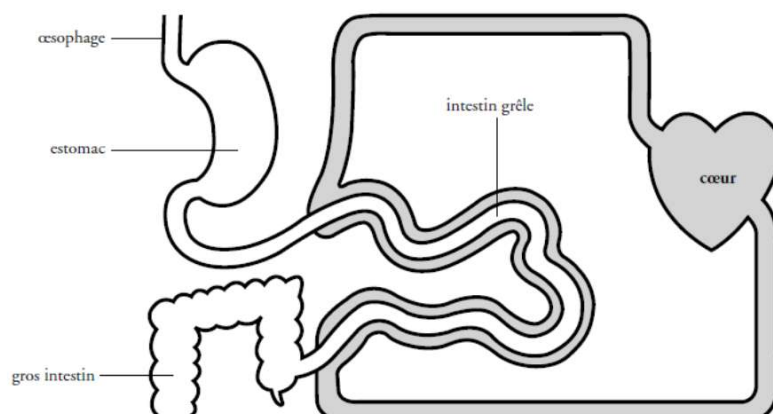
ORGANES	ASPECT DES ALIMENTS
Bouche	Herbe et autres aliments solides
Estomac	Sorte de purée épaisse
Intestin grêle	Sorte de soupe liquide
Gros intestin	Crottes solides

Regarde bien l'image du doc 5 (contenu de l'intestin grêle). Où est passé ensuite le liquide ?
Nous allons le découvrir.

Colorie ici le système circulatoire (les vaisseaux sanguins et le coeur) en rouge.

A quelle partie de l'appareil digestif est-il relié ? Colorie-le en bleu.

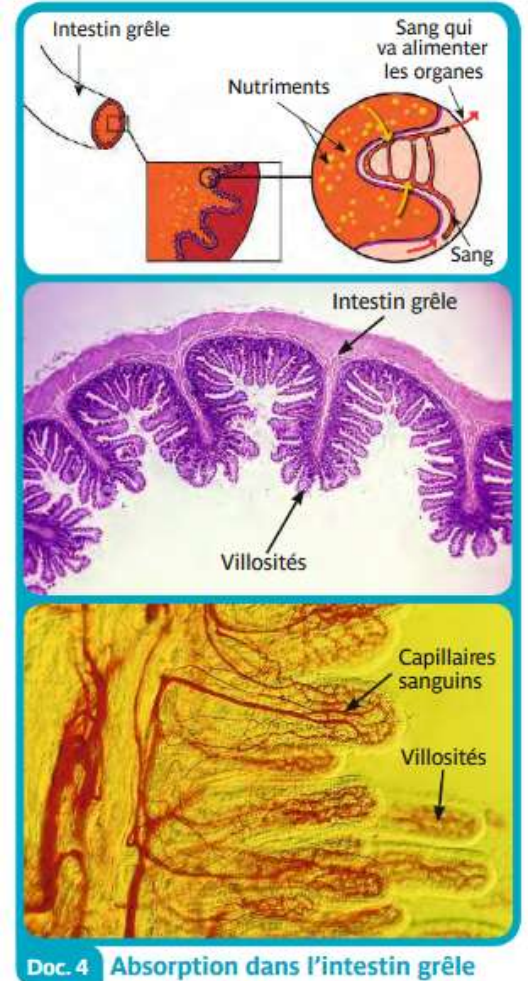
.....



Observe à présent ces documents :



Doc. 8 L'intestin grêle.



Doc 8 : Qu'observes-tu en plus de l'intestin grêle ?

.....

Doc 4 :

A quoi sert le sang (1^{er} dessin) :

.....

De quoi est constitué l'intestin grêle (2^{ème} dessin)

.....

Par quelle partie de l'intestin, les nutriments (des petits éléments digérés présents dans les aliments qui servent à faire fonctionner, grandir le corps . Ex : le sucre, les vitamines, les protéines...) passent dans le sang ?

Trace écrite : LE ROLE DE L'INTESTIN

Dans la **bouche**, les aliments sont mastiqués : ils sont broyés par les dents et ramollis par la salive. Une fois les aliments avalés, ils passent par l'**œsophage**. Les muscles de l'**estomac** brassent les aliments.

Les sucs gastriques, liquides acides produits par l'estomac, dégradent les aliments en très fines particules appelées les nutriments. Le brassage et la dégradation en nutriments se poursuivent dans l'**intestin grêle** : les nutriments passent dans le sang par les parois de l'intestin grêle. Il s'agit de l'absorption.

Les nutriments sont ensuite transportés par le sang pour aller nourrir tous les organes. Tout ce qui n'a pas été absorbé est transporté par le **gros intestin**, passe par le **rectum** et est évacué par l'**anus**.

