



Mina-couture

Les patrons de Mina

minacouture.canalblog.com

Niveau de difficulté : ★

Un petit gars de caractère...

Patron: Pour poupons 22 cm de Paola Reina



La couche : ★ ★

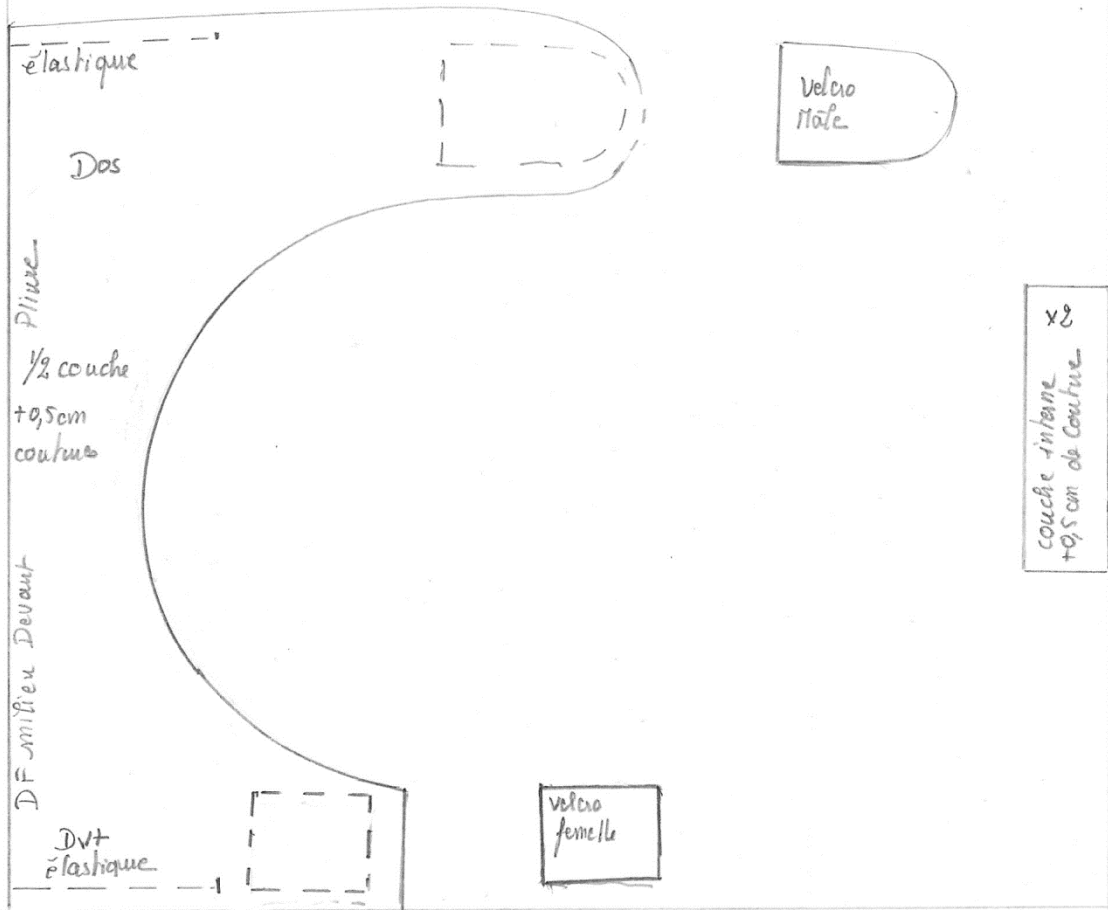
Matériel:

- 15 cm de cotonnade, ici wax (<http://www.cousette.com/77-wax>)
- 15 cm de tissu éponge ,+ des chutes de diverses couleurs pour les couches changeables internes
- 10 cm d'élastique de moins de 5 mm
- 5 cm de velcro

Réalisation et montage:

1. Découpez deux fois la couche. Une fois en cotonnade, une fois en tissu éponge.
2. Découpez également plusieurs couches de rechange, si possible de différentes couleurs.
3. Pas la peine de surfiler!!!
4. Assemblez la cotonnade et l'éponge de la couche. Laissez une ouverture sur l'arrière dans la ligne droite de trois centimètres.
5. Ouvrez les coutures au fer.
6. Retournez votre ouvrage.
7. Fermez-le à petits points, bien solides, pour les petites mains des enfants.
8. Coupez deux fois 2 cm d'élastique.
9. Placez-les côté tissu éponge.
10. Cousez-les au point de zigzags.
11. Recoupez à la bonne forme votre velcro.
12. Cousez-le en place.
13. Faites vos couches de rechange, en jouant sur la couleur des tissus éponges. Coupez à chaque fois 2 rectangles de tissus éponges. Les enfants aiment bien lorsqu'elles ont deux faces différentes. et cousez tout autour en laissant une ouverture, avant de retourner votre ouvrage...

Couche "Bébé du Monde" Poupon 22cm



Le Top sans manche: ★ ★

Matériel:

- 10 cm de cotonnade, ou ici jersey gris chiné (Vieux T-shirt)
- 4 cm de velcro.
- Transfert maison fait avec du transfert de supermarché, une imprimante, et smiley trouvé sur internet

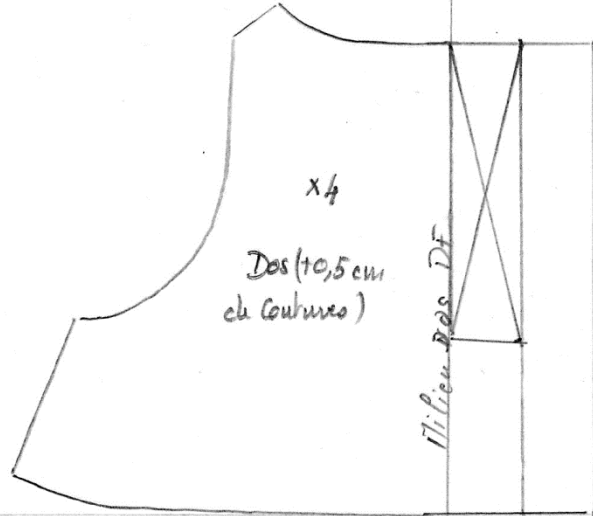
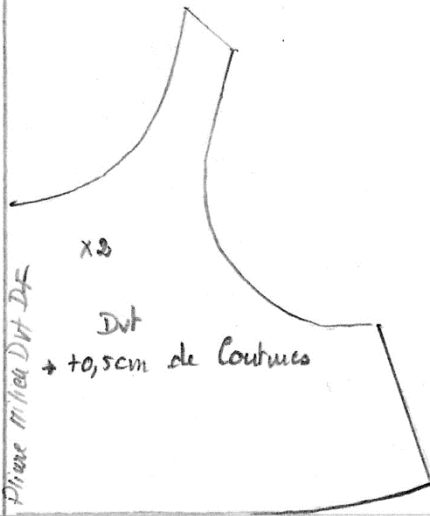
Réalisation et montage:

1. Découpez deux fois chaque pièce du patron. .
2. Assemblez les côtés des deux tops. Ce qui vous fait un ouvrage à plat qui se développe comme suit : un côté dos, le devant et un côté dos...
3. Faites les ourlets des deux parties du top.
4. Posez, endroit contre endroit les deux tops identiques.
5. Piquez la ligne milieu dos, encolure épaule encolure devant épaule, milieu dos... faites de même avec les emmanchures. Cela permet d'avoir des lignes d'encolure et d'emmanchures propres, malgré la taille de votre ouvrage...
6. Crantez vos arrondis.
7. Ouvrez vos coutures au fer.
8. Retournez votre ouvrage.
9. Faites un point de maintien à 2 mm du bord de l'encolure.
10. Idem autour des emmanchures.
11. Piquez maintenant les épaules de votre ouvrage.
12. Posez votre velcro.

Technique de couture du jersey sans surjeteuse:

<http://www.youtube.com/watch?v=NcoAJollUVY>

Bébes du Monde: Top Sans-manches



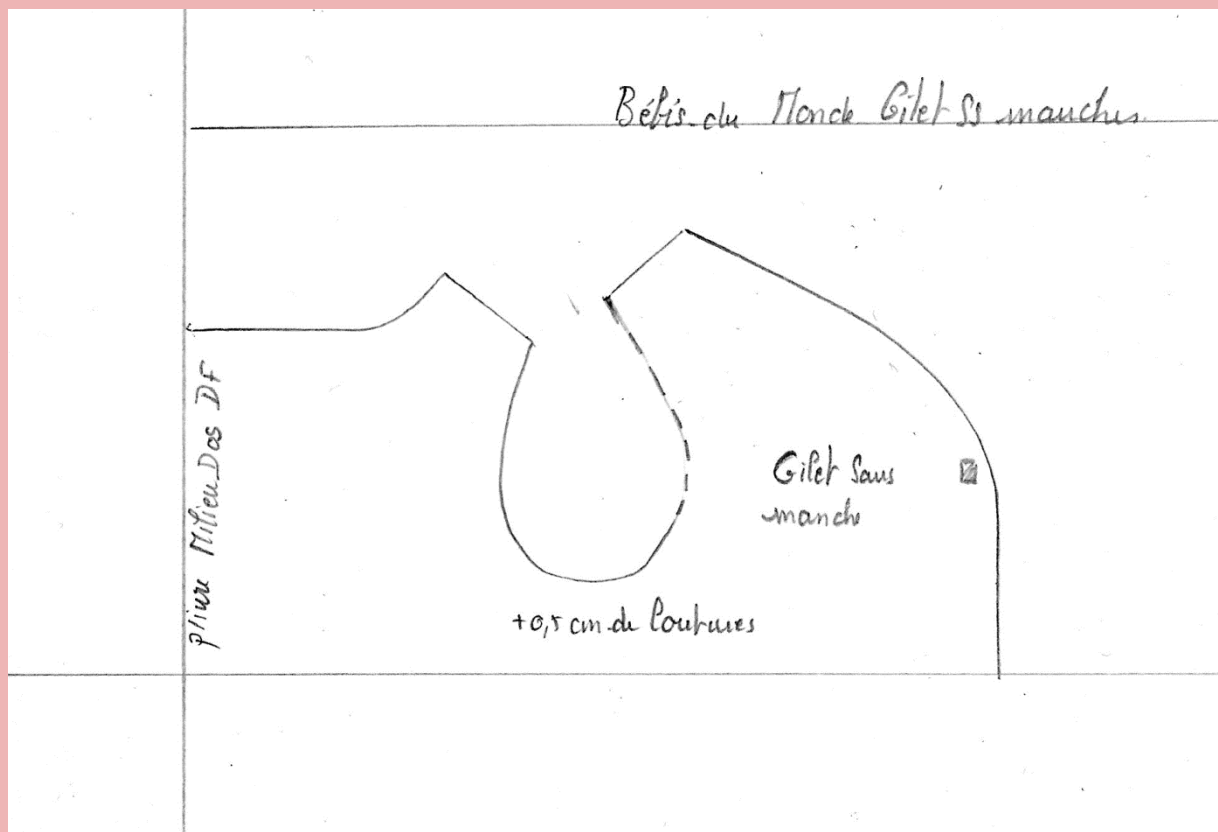
Le Gilet sans manche: ★

Matériel:

- 10 cm / 30 cm de jean
- 10 cm / 30 cm de cotonnade, ici wax
- Fil de canevas jaune pour broder le bouton.

Montage et réalisation:

1. Découpez deux fois la pièce du gilet. Une fois en jean, une fois en cotonnade.
2. Surfilez-les.
3. Retournez au fer la ligne de l'ourlet.
4. Assemblez-les, endroit contre endroit, à plat. Encolures, puis emmanchures...
5. Retournez votre ouvrage.
6. Fermez le à points invisibles.
7. brodez le bouton.



Le bavoir: ★



Matériel:

- 5 cm/5 cm de cotonnade
- 5 cm / 5 cm d'éponge
- 18 cm de biais
- 1 bouton pression de moins de 5 mm

Réalisation :

1. Coupez deux rectangles de 5 cm/ 3.5 cm. 1x en cotonnade, 1x en tissu éponge.
2. Surfilez-les.
3. Assemblez les endroit contre endroit, en laissant le haut du rectangle ouvert.
4. Ouvrez vos coutures, et retournez votre ouvrage.
5. Repassez-le en forme.
6. Pliez votre biais en deux et posez-le à cheval sur le bavoir, tout en faisant attention de faire coordonner les milieux des deux pièces.
7. Cousez toute la longueur du biais à 3 mm du bord.
8. Fermez les bouts.
9. Posez le bouton pression.