









La cabane de la
sorcière

Il y a une toile
d'araignée sur le
crocodile.

Le flacon rose est sur
la cheminée.

Le crâne est devant le
coffre.

Le flacon violet est à
côté de la cruche.

La souris est en
dessous du tabouret.

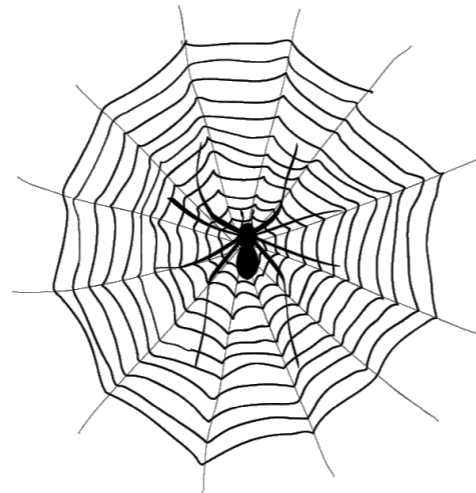
Le balai est à côté de
la hache.

Le serpent est sur le
tabouret.

Le chaudron est
devant la cheminée.

Les chaussures sont
devant les bûches.

La chauve-souris est
en haut à gauche.



La cabane de la sorcière

Objectifs :

- travailler la verbalisation
- travailler la compréhension orale
- travailler la compréhension écrite
- PACE



C. Bilteryst, logopède