



**530**

**Facile**

# BRASSIÈRE, PANTALON et CHAUSSONS

## Points employés

**POINT MOUSSE**, aig. n° 2,5 et 3.

**JERSEY ENDROIT**, aig. n° 3.

**JACQUARD**, à broder au point de mailles Crin Blanc en suivant la grille.

**Points de broderie** : voir pages conseils.

## Echantillons

Un carré de 10 cm jersey endroit = 27 m. et 36 rgs.

Un carré de 10 cm point mousse aig. n° 2,5 = 27 m. et 54 rgs.

**Important** : voir pages conseils.

## Réalisation

**Version garçon :**

### BRASSIÈRE

#### DOS :

Monter 45-50-56-61-67 m. Nono aig. n° 2,5. Tricoter 2 rgs point mousse.

Continuer jersey endroit aig. n° 3.

A 5 cm (18 rgs) de hauteur totale, continuer point mousse aig. n° 2,5.

**Emmanchures :**

A 9-10-11-12-14 cm (40-44-50-56-66 rgs) de hauteur totale, augmenter de chaque côté à 1 m. du bord 3 fs 1 m. tous les 2 rgs.

Continuer sur les 51-56-62-67-73 m. obtenues.

**Epaules :**

A 16-18-20-22-25 cm (80-90-100-112-128 rgs) de hauteur totale, rabattre de chaque côté tous les 2 rgs :

**Préma** : 1 fs 5 m., 2 fs 6 m.

Tailles		Préma	0 mois	1 mois	3 mois	6 mois
<b>CALINE</b>	<b>Version garçon :</b>	<b>Nombre de pelotes</b>				
	Nono 228.561	2	3	3	4	4
	<b>Version fille :</b>					
	Porcinet 249.661	2	3	3	4	4
	<b>pour les 2 versions :</b>					
	Crin blanc 227.221	1	1	1	1	1
aig. n° 2,5 et 3						
3-3-3-4-4 boutons gris clair réf. 260.721 pour la version garçon (lot de 5)						
3-3-3-4-4 boutons rose réf. 260.741 pour la version fille (lot de 5)						

**0 mois** : 3 fs 6 m.

**1 mois** : 3 fs 7 m.

**3 mois** : 2 fs 7 m., 1 fs 8 m.

**6 mois** : 3 fs 8 m.

Au rg suivant, rabattre les 17-20-20-23-25 m. restantes pour l'encolure.

#### DEVANT DROIT :

Monter 38-41-45-48-52 m. Nono aig. n° 2,5. Tricoter 2 rgs point mousse.

Continuer aig. n° 3 en tric. 2 m. point mousse, 36-39-43-46-50 m. jersey endroit.

A 5 cm (18 rgs) de hauteur totale, continuer point mousse aig. n° 2,5 sur toutes les m.

**Emmanchure :**

Augmenter à gauche à la même hauteur et comme au dos, puis continuer sur les 41-44-48-51-55 m. obtenues.

**Encolure :**

A 12-13-14-15-17 cm (58-62-68-74-84 rgs) de hauteur totale, rabattre à droite tous les 2 rgs :

**Préma** : 1 fs 8 m., 1 fs 3 m., 4 fs 2 m., 5 fs 1 m.

**0 mois** : 1 fs 8 m., 1 fs 3 m., 4 fs 2 m., 7 fs 1 m.

**1 mois** : 1 fs 8 m., 1 fs 3 m., 4 fs 2 m., 8 fs 1 m.

**3 mois** : 1 fs 8 m., 1 fs 3 m., 4 fs 2 m., 10 fs 1 m.

**6 mois** : 1 fs 8 m., 1 fs 3 m., 4 fs 2 m., 12 fs 1 m.

**Epaule :**

Rabattre à gauche à la même hauteur et comme au dos.

#### DEVANT GAUCHE :

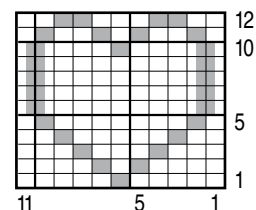
Tricoter en sens inverse, mais à 7-7-7-7,5-7,5 cm (28-28-28-32-32 rgs) de hauteur totale, former 1 boutonnière d'1 m. à 2 m. du bord (= tricoter 2 m. endroit, 1 jeté, 2 m. ensemble endroit et continuer le rg), former 2-2-2-3-3 autres boutonnières à 12-14-16-12-16 rgs d'intervalle chacune.

#### MANCHES :

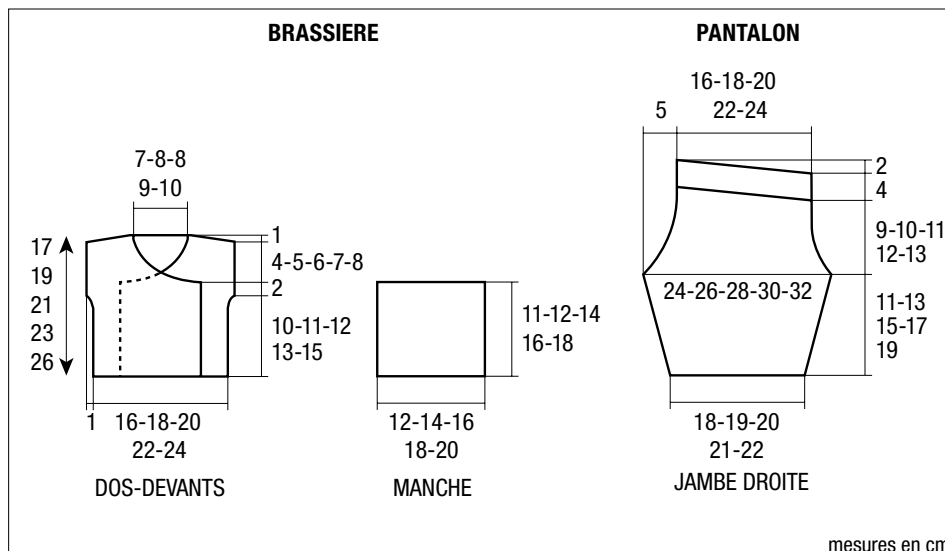
Assembler les épaules.

A 6-7-8-9-10 cm de part et d'autre de la couture d'épaule, au bord de la partie verticale des emmanchures, relever 34-40-44-50-56 m. Nono aig. n° 2,5 (= relever 1 m. sur chaque côte mousse) et tricoter point mousse.

#### BRODERIE



- = 1 m. jersey endroit NONO ou PORCINET
- = 1 m. brodée CRIN BLANC
- ou  = 1 demi-maille brodée CRIN BLANC



mesures en cm

A 11-12-14-16-18 cm (60-66-76-86-98 rgs) de hauteur de manche, rabattre toutes les m.

## FINITIONS :

Sur le devant gauche, dans la partie jersey endroit, broder le jacquard en plaçant la m. 6 de la grille à 7 m. du bord gauche, espacer la pointe des autres coeurs de 11-12-14-15-11 m.

Au bord de l'encolure, relever 75-86-92-105-117 m. Nono aig. n° 3, tricoter 6 rgs jersey endroit et rabattre toutes les m.

Faire les coutures des manches et des côtés de la brassière.

Coudre les boutons.

## PANTALON

### JAMBE DROITE :

Monter 51-54-56-59-61 m. Nono aig. n° 2,5. Tricoter 2 rgs point mousse.

Continuer jersey endroit aig. n° 3.

A 2,5 cm (10 rgs) de hauteur totale, augmenter de chaque côté à 2 m. du bord :

**Préma :** 8 fs 1 m. tous les 4 rgs.

**0 mois :** 9 fs 1 m. tous les 4 rgs.

**1 mois :** 11 fs 1 m. tous les 4 rgs.

**3 mois :** 2 fs 1 m. tous les 6 rgs, 10 fs 1 m. tous les 4 rgs.

**6 mois :** 2 fs 1 m. tous les 6 rgs, 12 fs 1 m. tous les 4 rgs.

Continuer sur les 67-72-78-83-89 m. obtenues.

A 11-13-15-17-19 cm (42-48-56-62-70 rgs) de hauteur totale, rabattre de chaque côté tous les 2 rgs 2 fs 2 m., puis diminuer à 2 m. du bord à droite, 5 fs 1 m. tous les 2 rgs, **en même temps**, à gauche 5 fs 1 m. tous les 2 rgs, 4 fs 1 m. tous les 4 rgs.

**Pour diminuer 1 m. à 2 m. du bord :** tricoter 2 m. endroit, 2 m. ensemble endroit, continuer le rg et lorsqu'il reste 4 m. sur l'aig. gauche, tricoter 1 surjet simple, 2 m. endroit.

Continuer sur les 45-50-56-61-67 m. restantes.

A 20-23-26-29-32 cm (74-84-96-106-118 rgs) de hauteur totale, laisser en attente à droite tous les 2 rgs :

**Préma :** 5 fs 9 m.

**0 mois :** 5 fs 10 m.

**1 mois :** 4 fs 11 m., 1 fs 12 m.

**3 mois :** 4 fs 12 m., 1 fs 13 m.

**6 mois :** 4 fs 13 m., 1 fs 15 m.

Reprendre toutes les m., tricoter encore 4 cm (14 rgs) sur les 45-50-56-61-67 m. et rabattre toutes les m.

### JAMBE GAUCHE :

Tricoter en sens inverse.

## FINITIONS :

Coudre chaque jambe jusqu'à l'entrejambe, puis assembler le haut du pantalon.

En haut du pantalon, replier 2 cm sur l'envers et ourler.

## CHAUSSONS

Se commence par la semelle.

Monter 25-27-27-29-29 m. Nono aig. n° 2,5. Tricoter point mousse.

Au 2ème rg, tricoter 1 m. endroit, augmenter 1 m., 11-12-12-13-13 m. endroit, augmenter 1 m., 1 m. endroit, augmenter 1 m., 11-12-12-13-13 m. endroit, augmenter 1 m., 1 m. endroit.

Tricoter 1 rg sur les 29-31-31-33-33 m. obtenues.

Au rg suivant, tricoter 2 m. endroit, augmenter 1 m., 11-12-12-13-13 m. endroit, augmenter 1 m., 3 m. endroit, augmenter 1 m., 11-12-12-13-13 m. endroit, augmenter 1 m., 2 m. endroit.

Tricoter 1 rg sur les 33-35-35-37-37 m. obtenues.

Continuer ces augmentations tous les 2 rgs encore 1-1-2-3-4 fs.

Tricoter 2 rgs sur les 37-39-43-49-53 m. obtenues.

### Dessus du chausson :

Continuer jersey endroit aig. n° 3 en tricotant 2-4-4-6-6 rgs, puis au rg suivant, tricoter 15-16-18-21-23 m. endroit, 1 surjet simple, 1 surjet double, 2 m. ensemble endroit, 15-16-18-21-23 m. endroit.

Tricoter 1 rg sur les 33-35-39-45-49 m. restantes.

Au rg suivant, tricoter 13-14-16-19-21 m. endroit,

1 surjet simple, 1 surjet double, 2 m. ensemble endroit, 13-14-16-19-21 m. endroit.

Tricoter 1 rg sur les 29-31-35-41-45 m. restantes.

Au rg suivant, tricoter 11-12-14-17-19 m. endroit, 1 surjet simple, 1 surjet double, 2 m. ensemble endroit, 11-12-14-17-19 m. endroit.

**Pour 3 et 6 mois :** au rg suivant, tricoter 15-17 m. endroit, 1 surjet simple, 1 surjet double, 2 m. ensemble endroit, 15-17 m. endroit.

### Haut du chausson :

Tricoter 1-3-3-5-5 rgs sur les 25-27-31-33-37 m. restantes.

Puis continuer point mousse aig. n° 2,5 en tricotant 17 rgs Nono, 2 rgs Crin Blanc, 1 rg Nono et rabattre toutes les m.

Faire la couture arrière du chausson en prévoyant un revers de 2 cm.

### Version fille :

Tricoter comme la version garçon mais remplacer le coloris Nono par le coloris Porcinet et faire les boutonnières de la brassière sur le devant droit au lieu du devant gauche.

Broder le jacquard sur le devant droit en plaçant la m. 6 de la grille à 7 m. du bord droit, espacer la pointe des autres coeurs de 11-12-14-15-11 m.