

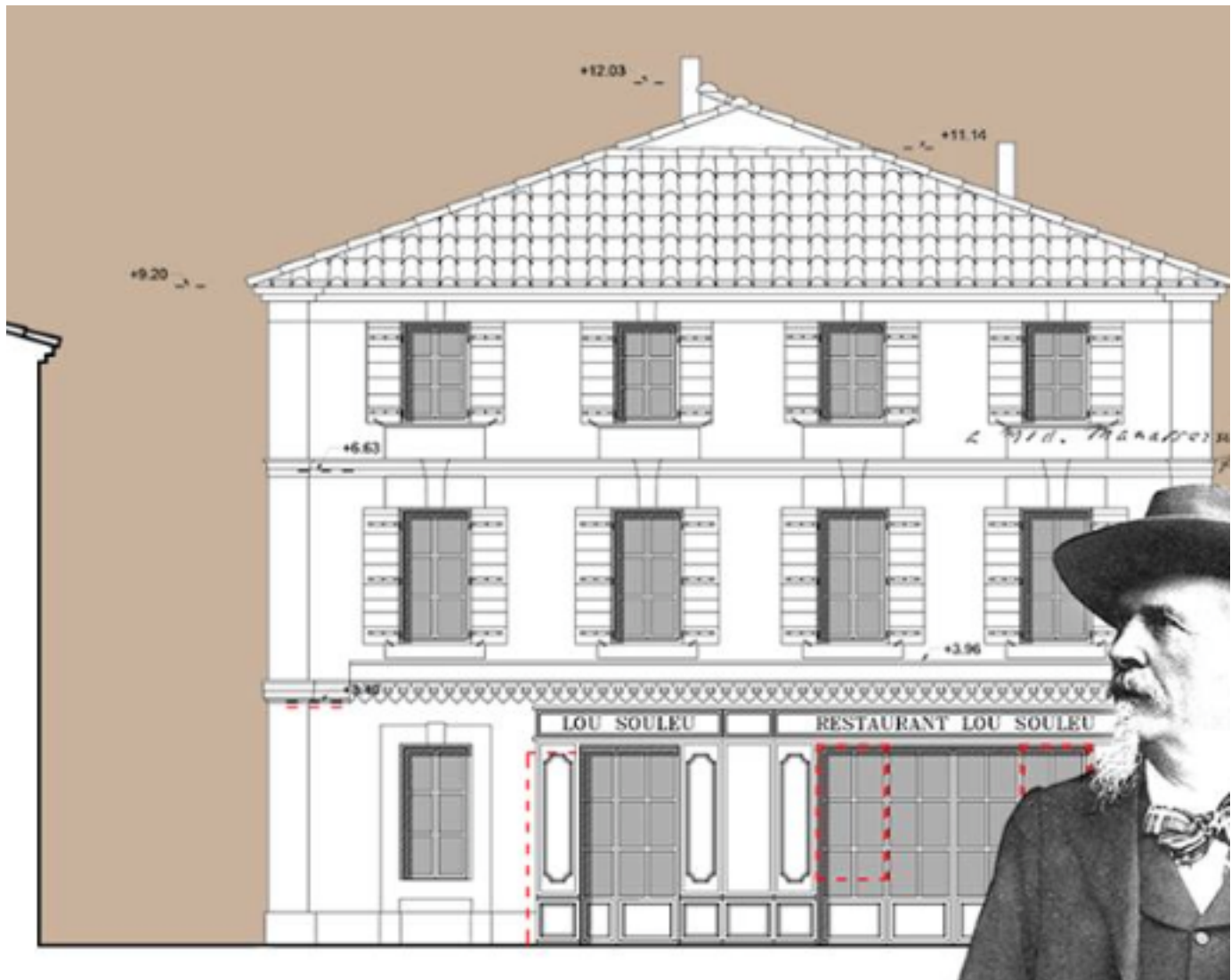


Le Mas du Juge

En ce défunt mois d'août, après avoir tenté de rallier les Baux de Provence, submergés par une marée de touristes, nous sommes redescendus vers le pays maraîcher du Nord des Alpilles.

Deux minibus de japonais photographes barraient la majestueuse allée de platanes menant au mas, où vécut le jeune Mistral avant d'en être évincé pour raison d'héritage, le Mas du Juge aujourd'hui restaurant et lieu de réceptions...

Puis Maillane. Sous le soleil de Midi, Maillane était blanche et vide, hormis les terrasses des deux restaurants sur la place. Pris un excellent repas à la terrasse (pleine même si la place était vide) de Lou Soulèu.



À deux pas, la maison où Mistral finit sa vie.



Dois-je ajouter que les seuls mots de provençal que j'ai entendus étaient dans ma tête.

Ainsi va la marche du temps...