

Conquest of paradise



Vangelis

Voix 1

accpt

Percussion

In no - re-ni pe - ri - pe, In no - re-ni co - ra; Ti -

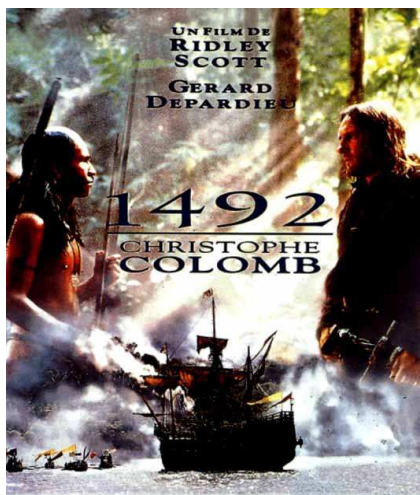
ré/la la/mi ré/la do/sol

5

Perc.


ra mi-ne pe - ri - to, Ne do - - mi - na. In

fa/do do/sol sib/fa la/mi



« Conquest of paradise » appartient à la bande originale du film « 1492 - Christophe Colomb » sorti en 1992. Elle a été composée par le compositeur grec Vangelis (né en 1943).

Ce morceau est écrit sur la basse d'une pièce instrumentale ancienne et très célèbre: *la Folia*. C'est une variation sur le thème de la Folia.

 *Folia* de Corelli et *Variations sur les Folies d'Espagne* de Salieri étudiées en 6^{ème} ...

Pour chanter avec la BO : Dailymotion - Vangelis - conquest of paradise

Evaluation en chant :

Je connais le texte du chant :	1 2 3
Je suis capable de chanter la mélodie :	1 2 3
Je suis capable de chanter en rythme en respectant, notamment, les notes pointées :	1 2 3
Je chante suffisamment fort :	1 2 3

Evaluation en rythme :

Je suis capable de jouer le rythme 1 :	1 2 3
Je suis capable de jouer le rythme 2 :	1 2 3
Je garde une pulsation stable :	1 2 3