

# GUIDE DE COMPÉTITION



**CHALLENGE France BMX**

Zone Interrégionale Nord-Ouest

11-12 mai 2019

Champagné-les-marais (Pays de la Loire)



## CHALLENGE FRANCE BMX NORD OUEST

2<sup>ème</sup> MANCHE-CHAMPAGNÉ LES MARAIS  
(PDLL)

### COMPÉTITION

Engagements & Règlementation	3
Accueil des pilotes	4
Programme sportif & Récompenses	5

### INFOS PRATIQUES

Accès / Plan	6
Plan du site	7
Infos grand public	8/9
Hébergements	10
Fiche de réservation - Espace tentes	11
Fiche de réservation - Camping	12
Contacts	13
Partenaires	14

## ENGAGEMENTS

### PROCÉDURE

Les engagements doivent être effectués par les clubs sur Internet à partir du site de la F.F.C. suivant la procédure habituelle des engagements en ligne :

<http://maj.ffc.fr/majepreuves/index.asp>

La clôture des engagements est fixée au **jeudi 2 mai à 22h00**.

Le désengagement doit être signalé au correspondant régional.

**Aucun remboursement ne sera accepté.**

### MONTANT DES ENGAGEMENTS

- ▶ **22 € par pilote** et par course

## RÈGLEMENTATION

### CLASSEMENT PAR POINTS (CPP)

Le Challenge France BMX compte pour le CPP Challenge France (cf. Note aux Clubs de BMX 2019).

### CLASSEMENT DES CLUBS

Un classement des clubs est réalisé sur les 2 meilleurs pilotes de chaque catégorie de chaque club. Suite à ce classement les 5 premiers clubs de chaque zone sont qualifiés pour définir :

- ▶ Sur le TFBMX : le meilleur club formateur,
- ▶ Sur le Challenge National / Championnats de France : le meilleur club de France.

### RÈGLEMENT DE L'ÉPREUVE

Le Challenge France BMX est régi par le règlement FFC BMX 2019 dont voici quelques extraits :

- ▶ Pour chaque classe d'âge il ya 3 manches qualificatives.
- ▶ Les **maillots avec zip intégralet numéros dans le dos** sont interdits.
- ▶ Les **pédales automatiques** sont autorisées à partir de la catégorie Minime (pilotes nés en 2006 et avant).

- ▶ Les pilotes doivent se présenter à la **cérémonie protocolaire** en tenue de compétition **et impérativement avec le maillot de leur club.**

### PLAQUES

Chaque BMX devra être équipé, en plus de la plaque frontale, d'une **plaque d'identification latérale** et qui sera fixée sur le cadre. Cette plaque servira pour le contrôle des arrivées à l'aide de la photo-finish.

Tout coureur dont le vélo ne sera pas équipé **de plaque conforme** se verra refuser le départ et cela dès les essais.

## COMMISSAIRES

### PANEL DES COMMISSAIRES

**Président du Jury** : Stéphane PERRIER

**Adjoint Pdt de Jury** : Bernard BOUTIN

**Adjoint Pré-Grille** : Stéphane DEGUILLE

**Adjoint Starter** : Jérémy ROY

**Adjoint Départ** : Delphine SOITEUR

**Adjoint Arrivée** : Vincent ROUGET

**Administrateur** : Sylvie DUFLOT

**Administrateur Adjoint** : Martine QUEMARD

## INSCRIPTIONS

### CONFIRMATIONS

Un point d'accueil sera à votre disposition sur le site

- ▶ **Hall de la salle des sports :** Remise des dossiers pilotes
- ▶ **Hall de la salle des sports :** Remise des badges organisation, arbitres et officiels

Il permettra de :

- ▶ **Recevoir les pilotes ou leur responsable** afin de leur procurer toutes les informations nécessaires quant au déroulement des épreuves, des essais, aux installations de camping, etc.
- ▶ **Confirmer les inscriptions**, remettre des pastilles d'essais, attribuer des badges pour les officiels.

Les enveloppes ne seront remises qu'aux pilotes sur présentation de leur licence de l'année en cours (droits d'engagements réglés).

### HORAIRES D'OUVERTURE

- ▶ **Vendredi :** 17h00 à 21h30
- ▶ **Samedi :** à partir de 08h00
- ▶ **Dimanche :** à partir de 07h00

En dehors de ces horaires, toute information sera à demander au point caisse à l'entrée principale.

## CATÉGORIES

### LISTE DES CATÉGORIES

Retrouvez ci-dessous la liste des catégories pour le Challenge France

CHALLENGE FRANCE	
20 POUCES	CRUISER
8 ans et moins Fille	Cruiser Minime *
8 ans et moins Garçon	Cruiser Cadet *
Pupille Fille	Cruiser Femme 17/29
Pupille Garçon	Cruiser Femme 30 +
Benjamine	Cruiser Homme 17/24
Benjamin	Cruiser Homme 25/29
Minime Fille	Cruiser Homme 30/39
Minime	Cruiser Homme 40/44
Cadette	Cruiser Homme 45 +
Cadet	
Femme 17/24	
Femme 25 +	
Homme 17/24	
Homme 25/29	
Homme 30 +	

*\*Les Filles minimes et cadettes peuvent rouler en cruiser avec les garçons dans les catégories d'âge correspondantes.*



## COMPÉTITIONS

### DÉFINITION DES BLOCS

- ▶ **Bloc 1** : Cruisers
- ▶ **Bloc 2** : 8 ans et moins F/G, Pupille F/G, Benjamin F/G
- ▶ **Bloc 3** : Minime F/G, Cadet F/G
- ▶ **Bloc 4** : Femme 17/24 et 25 +, Homme 17/24, 25/29 et 30 +

## PROGRAMME SPORTIF

### COURSES DU SAMEDI

SAMEDI 11 MAI 2019*	
<b>Matin (10h00)</b>	
Essais	Bloc 1
3 manches qualificatives	Bloc 1
<b>Après-Midi</b>	
1/4 finales	Bloc 1
Essais	Bloc 2 - Benjamin
1/2 finales	Bloc 1
Essais	Bloc 2 - 8ans - & Pupille
Finales	Bloc 1
Récompenses	Bloc 1
Compétitions	Bloc 2
Récompenses	Bloc 2

### COURSES DU DIMANCHE

DIMANCHE 12 MAI 2019*	
<b>Matin (09h00)</b>	
Essais	Bloc 3
3 manches qualificatives	Bloc 3
Essais	Bloc 4
<b>Après-Midi</b>	
3 manches qualificatives	Bloc 4
Phases finales	Blocs 3 & 4
Récompenses	Blocs 3 & 4

\* Sous réserve de modifications. Les horaires peuvent être adaptés en fonction du nombre d'engagés dans chaque catégorie.

## RÉCOMPENSES

### COUPES

Les **coupes** seront remises aux trois premiers pilotes de chaque catégorie sur le podium lors de la cérémonie protocolaire en présence des personnalités locales et F.F.C.

Les 8 premiers pilotes de chaque catégorie en 20 pouces seront récompensés (uniquement les 3 premiers en Cruiser).

Un système de tickets prévu par l'organisateur à l'arrivée des finales permettra de donner les récompenses aux autres pilotes (4ème à 8ème) hors cérémonie protocolaire à l'accueil.

## ACCÈS AU SITE

### TRANSPORTS

#### EN VOITURE :

Depuis (A 83) en venant de la Roche sur Yon ou Niort ou encore Cholet : Prendre la sortie sainte-hermine. Au rond-point prendre la première sortie à droite direction la rochelle (D137). Continuer toujours tout droit direction la rochelle pendant environ 18 kms. Vous traversez Ste Gemme la plaine et juste avant d'arriver à Moreilles, vous prenez au rond point à droite toujours direction la rochelle (D10A) et au rond-point de Puyravault prendre à droite direction Champagné. En rentrant dans Champagné prendre première à droite.

#### EN TRAIN :

Gare SNCF de Luçon (15 min)

### LIEU DE L'ÉPREUVE

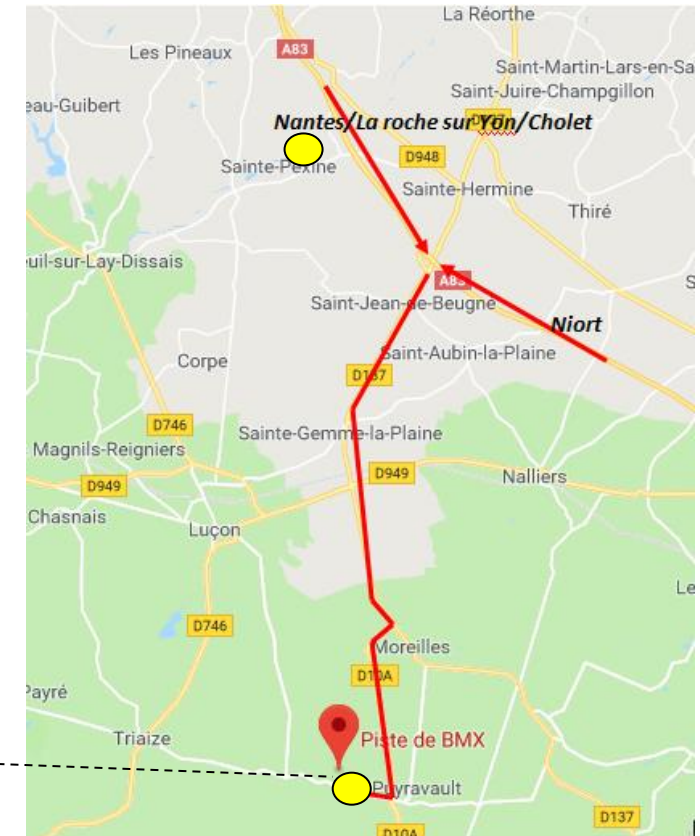
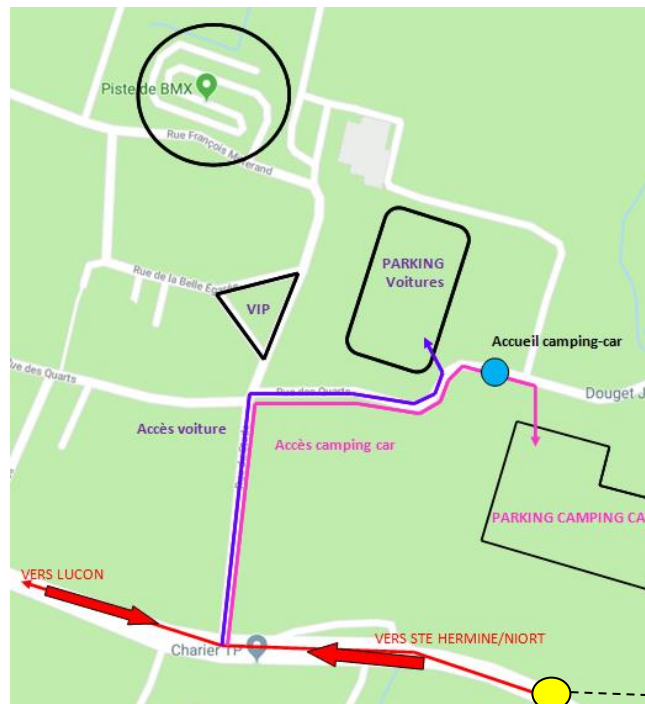
Piste BMX René Plaire  
 Complexe sportif des pironières  
 Rue François Mitterand  
 85450 Champagné-les-Marais

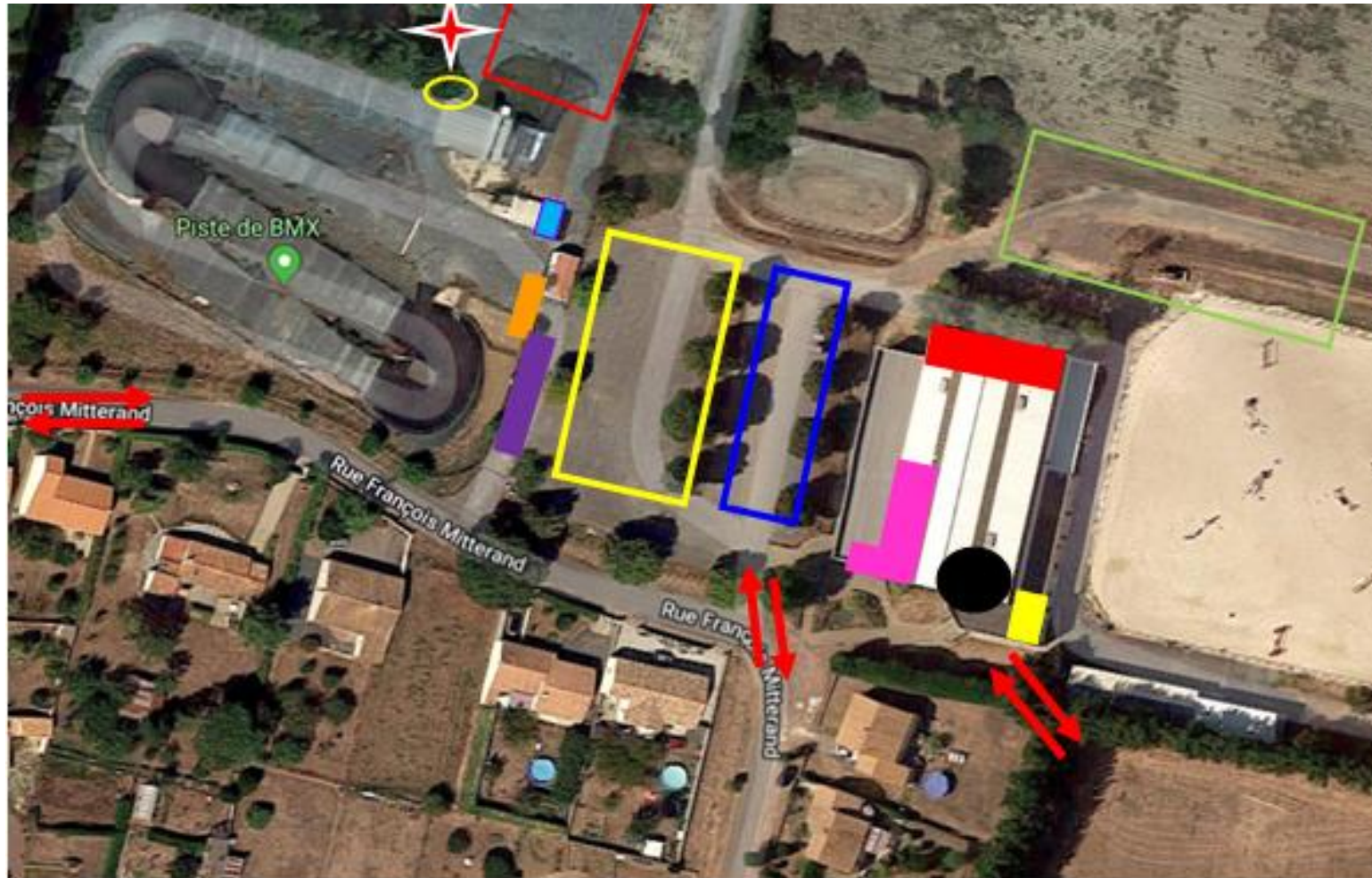
### GRANDES VILLES LES PLUS PROCHE

- ▶ Luçon : 10 km
- ▶ Fontenay le Comte : 32km
- ▶ La rochelle : 50 km

## PLAN D'ACCÈS

Coordonnées GPS :  
 Latitude : 46.366669  
 Longitude : 1.133333





éz

- |   |                       |   |                   |   |                                   |
|---|-----------------------|---|-------------------|---|-----------------------------------|
| ● | Accueil / Enveloppe   | □ | Parking bénévoles | ■ | restauration arbitres/secouristes |
| ■ | Sanitaire             | □ | Paddocks          | ■ | Local arbitres                    |
| ■ | Restauration générale | □ | Village exposant  | ■ | Secrétariat                       |
| ■ | Car-Podium VIP        | □ | Pré-grille        |   |                                   |
| ○ | Espace éducateur      | ↔ | Entrée/Sortie     | ★ | Secouriste                        |

## PARKINGS

### EMPLACEMENTS

Trois parkings sont situés à proximité de la piste :

- ▶ Parking officiel et organisateurs
- ▶ Parking public, pilotes
- ▶ Parking camping-cars
- ▶

### CARAVANING

Un terrain situé à côté de la piste pourra recevoir les campings cars et éventuellement des tentes et caravanes au tarif de 20€ l'emplacement. Mais il ne comportera ni point d'eau ni électricité. Nous vous demandons de respecter la propreté des lieux.

(Voir fiche de réservation ci-après).

Des toilettes et douches sont à votre disposition au niveau de la salle des sports

## ACCÈS PUBLIC

### SÉCURITÉ

La surveillance sera assurée par des bénévoles. Le club ne pourra pas être reconnu responsable des vols ou dégradations qui pourront être commis sur le parking, la piste ou le camping.

### ANIMATIONS

Vous trouverez autour de la piste des vendeurs de vélos, etc.

### RESTAURATION SUR PLACE

Un service de restauration et une buvette seront tenus par les bénévoles du club qui feront le maximum pour vous satisfaire.

Le samedi à partir de 19H00, un pizzaiolo sera sur le site pour vous proposer ses pizzas (voir ci-après)

**Il est préférable de passer commande avant le 8 mai par tel ou e-mail :**

**Tel : 06 18 39 92 45**

**E-mail : [bmxclubchampagnelais@hotmail.fr](mailto:bmxclubchampagnelais@hotmail.fr)**

**Merci de penser à l'organisation**