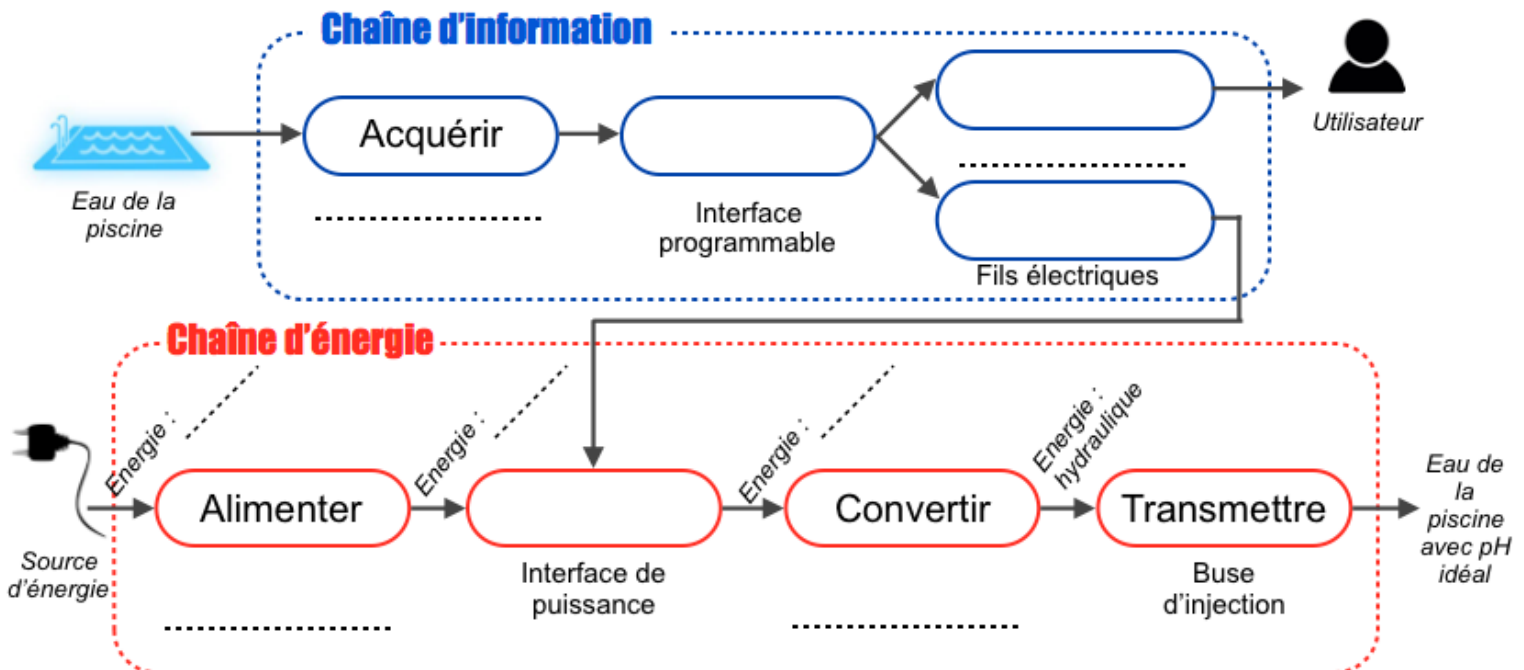


Q1 - Fonctions et solutions techniques

Fonction d'usage	Fonctions techniques	Solutions techniques associées
Maintenir l'eau de la piscine propre	Aspirer l'eau	
	Nettoyer l'eau	
	Détecter le niveau de pH	
		Réservoir de pH
	Traiter les informations	
	Communiquer les informations à l'utilisateur	
	Aspirer le pH	Mini pompe électrique
	Injecter le pH	Buse d'injection
	Tableau électrique	

Q2 - Description du système de régulation du pH : Chaîne d'information et chaîne d'énergie

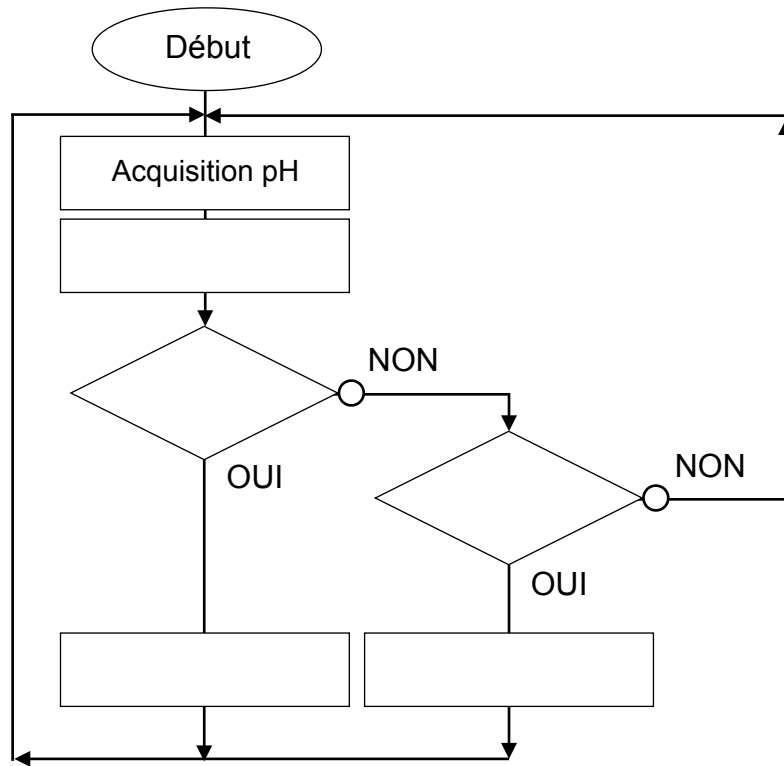


Q3 - Information logique ou analogique (avec justification)

Type d'information communiqué par la sonde	
--	--

Q4 - Description du fonctionnement

/ 5



Q5 - Justification des programmes inadaptés

/ 3

Programme ____	
Programme ____	

Q6 - Plus value si le système intégré une communication wifi ?

/ 3