

<b>Première Bac Pro</b>	<b>Français : Première Séquence</b>	<b>Fiche Elève</b>
<b>Du côté de l'imaginaire</b>		

<http://lhgcostebelle.canalblog.com/>

**Deuxième partie :**

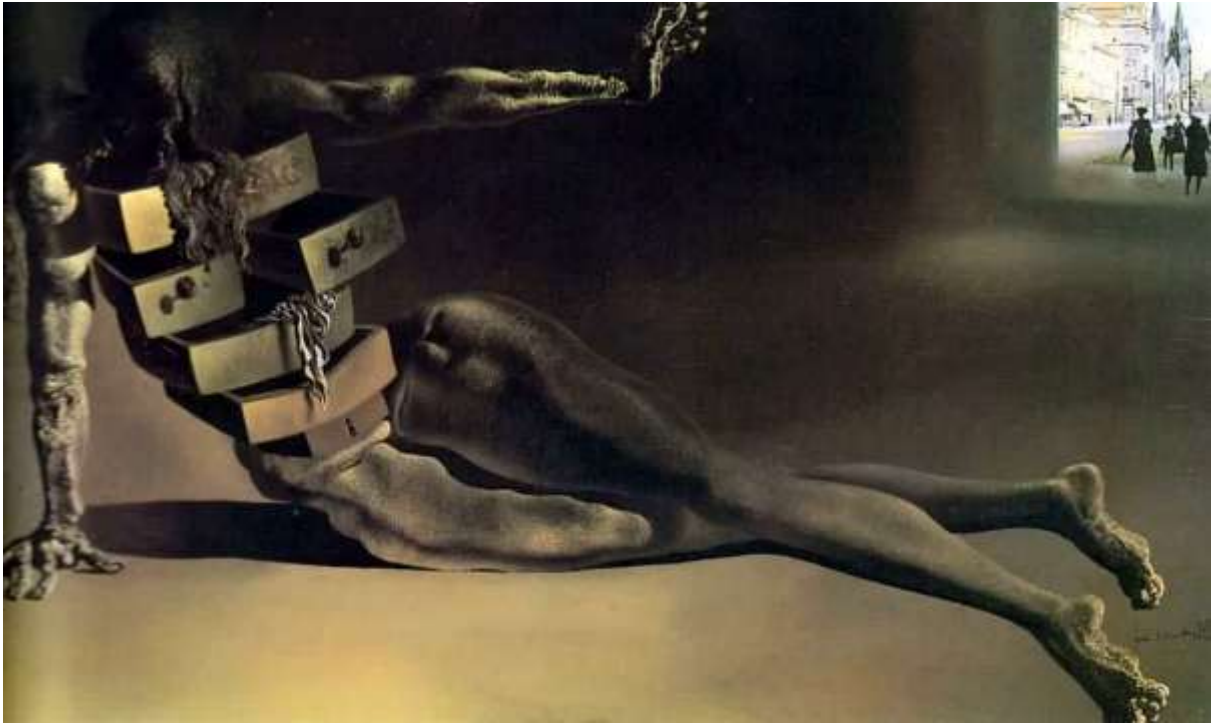
*-Comment l'imaginaire joue-t-il avec les moyens du langage, à l'opposé de sa fonction utilitaire ou référentielle ?*

**Séance 3 : Évaluation finale.**

Texte 1 :

1	<p>Quelques jours après avoir pris possession de sa somptueuse villa, Ernst Kazirra, rentrant chez lui, aperçut de loin un homme qui sortait, une caisse sur le dos, d'une porte secondaire du mur d'enceinte, et chargeait la caisse sur un camion.</p>
5	<p>Il n'eut pas le temps de le rattraper avant son départ. Alors, il le suivit en auto. Et le camion roula longtemps, jusqu'à l'extrême périphérie de la ville, et s'arrêta au bord d'un vallon.</p>
	<p>Kazirra descendit de voiture et alla voir. L'inconnu déchargea la caisse et, après quelques pas, la lança dans le ravin, qui était plein de milliers et de milliers d'autres caisses identiques.</p>
	<p>Il s'approcha de l'homme et lui demanda : « Je t'ai vu sortir cette caisse de mon parc. Qu'est-ce qu'il y avait dedans ? Et que sont toutes ces caisses ? »</p>
10	<p>L'autre le regarda et sourit : « J'en ai encore d'autres sur le camion, à jeter. Tu ne sais pas ? Ce sont les journées.</p>
	<p>– Quelles journées ?</p>
	<p>– Tes journées.</p>
	<p>– Mes journées ?</p>
15	<p>– Tes journées perdues. Les journées que tu as perdues. Tu attendais, n'est-ce pas ? Elles sont venues. Qu'en as-tu fait ? Regarde-les, intactes, encore pleines. Et maintenant... »</p>
	<p>Kazirra regarda. Elles formaient un tas énorme. Il descendit la pente et en ouvrit une.</p>
	<p>A l'intérieur, il y avait une route d'automne, et au fond Graziella, sa fiancée, qui s'en allait pour toujours. Et il ne la rappelait même pas.</p>
20	<p>Il en ouvrit une autre. C'était une chambre d'hôpital, et sur le lit son frère Josué, malade, qui l'attendait. Mais lui était en voyage d'affaires.</p>
	<p>Il en ouvrit une troisième. A la grille de la vieille maison misérable se tenait Duk, son mâtin<sup>1</sup> fidèle qui l'attendait depuis deux ans, réduit à la peau et aux os. Et il ne songeait pas à revenir.</p>
25	<p>Il se sentit prendre par quelque chose qui le serrait à l'entrée de l'estomac. Le manutentionnaire était debout au bord du vallon, immobile comme un justicier.</p>
	<p>« Monsieur ! cria Kazirra. Ecoutez-moi. Laissez-moi emporter au moins ces trois journées. Je vous en supplie. Au moins ces trois. Je suis riche. Je vous donnerai tout ce que vous voulez. »</p>
30	<p>Le manutentionnaire<sup>2</sup> eut un geste de la main droite, comme pour indiquer un point inaccessible, comme pour dire qu'il était trop tard et qu'il n'y avait plus rien à faire. Puis il s'évanouit dans l'air, et au même instant disparut aussi le gigantesque amas de caisses mystérieuses. Et l'ombre de la nuit descendait.</p>
	<p>Dino Buzzati, <i>Les Nuits difficiles</i>, 1972 (traduction de M. Sager) Nouvelle intégrale</p>
	<p>1 Gros chien de garde (terme vieilli).</p>
	<p>2 Personne qui déplace manuellement ou mécaniquement des marchandises en vue de l'emménagement, de l'expédition ou de la vente.</p>

Document 2 :



Salvador Dalí, *Le cabinet anthropomorphe* , 1936

*Cabinet : synonyme de meuble. Anthropomorphe : qui a une forme humaine.*

**I – Compétences de lecture :**

Texte 1 :

- 1) Que représentent les journées perdues ? (2 points)
- 2) En vous appuyant sur le lexique utilisé pour désigner les personnages et sur la façon dont ils se parlent, expliquez comment évolue la relation entre eux du début à la fin du texte ? (3 points)

Document 2 :

- 3) En quoi cette œuvre est-elle surréaliste ? Vous appuyerez votre réponse sur le sujet du tableau et sur sa composition. (2 points)

Texte 1 et document 2 :

- 4) Quels liens pouvez-vous effectuer entre la nouvelle de Dino Buzzati et le tableau de Dalí ? Justifiez votre réponse en vous référant à votre analyse du texte et de l'image. (3 points)

**II – Compétences d'écriture :**

Le manutentionnaire permet à Ernst Kazirra d'ouvrir deux autres caisses ....

Rédigez en vingt à vingt-cinq lignes, la suite du récit de Dino Buzzati.

- Vous décrivez ce que contiennent ces deux caisses.
- Vous exprimez les émotions ressenties par le personnage à la découverte de leur contenu.
- Vous concluez votre récit par le jugement que porte alors le personnage sur les choix qu'il a faits dans sa vie passée.