

## Montage Meryvière 2007

Le 18 janvier 2007:

### *Pheasant tail*



-hameçon : B 401 # 16

-soie de montage : 14/0 noir

-cerques : fibres de queue de faisan

-corps : fibres de queue de faisan

-cerclage : fil de cuivre fin

-sac alaire : fibres de queue de faisan

-thorax : fil de cuivre

-tête : soie de montage

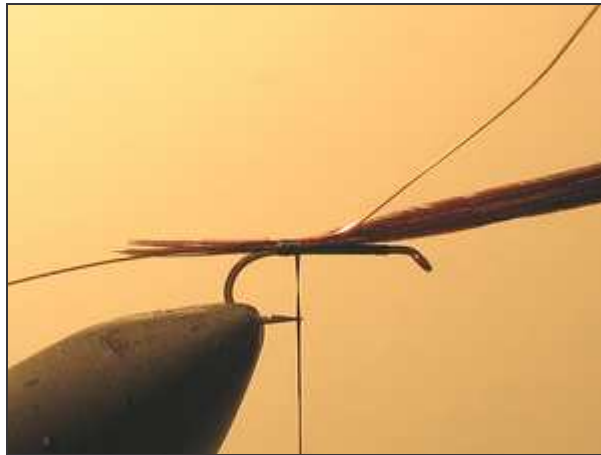
*Catégorie* : nymphe

*Difficulté* : 3/4 : difficulté pour la régularité du thorax en cuivre

*Conseils d'utilisation* : un très grand standard de la pêche à la mouche que nous devons au célèbre moucheur de ce début de siècle F.Sawyer. Très efficace en toutes tailles notamment pour la nymphe à vue. Ce modèle est une base à l'origine de centaines de mouches laissant libre à la créativité des monteurs du monde entier.

## Etapes de montage :

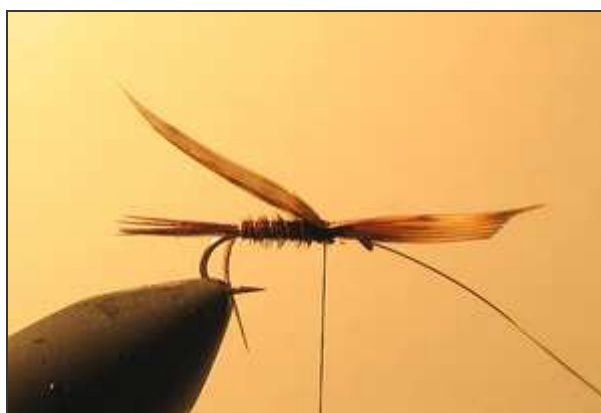
Etape 1 : fixation de la soie de montage + cerques + fil de cuivre



Etape 2 : fixation des fibres de faisan pour le corps



Etape 3 : enroulement des fibres + cerclage + fixation des fibres pour le sac alaire



#### Etape 4 : formation du thorax



#### Etape 6 : formation sac alaire + tête nœud final verni

