

رائز التقويم التشخيصي.

المادة: علوم الحياة والأرض. المستوى: السنة الأولى باكوريا، علوم تجريبية.

<https://svttoday.blogspot.com/>

من إنجاز: الأستاذ محمد بومان.

التمارين.	مكتسبات قبلية مرتبطة ب	لها امتدادات في
الجزء الأول.	الوحدة 2 – السنة الأولى ثانوي إعدادي.	الوحدة 1 (الظواهر الجيولوجية الخارجية) – 1 باكوريا علوم تجريبية.
الجزء الثاني.	الوحدة 1 – السنة الأولى ثانوي إعدادي. الوحدتان 1 و 2 – الجذع المشترك العلمي.	الوحدة 2 (إنتاج المادة العضوية) – 1 باكوريا علوم تجريبية.
الجزء الثالث.	الوحدة 6 – السنة الثالثة ثانوي إعدادي.	الوحدة 3 (التواصلات العصبية و الهرمونية) – 1 باكوريا علوم تجريبية.
الجزء الرابع.	الوحدة 4 – السنة الثانية ثانوي إعدادي.	الوحدة 4 (الاندماج العصب هرموني) – 1 باكوريا علوم تجريبية.

الجزء الأول:

I- أعط تعريفا مبسطا للمصطلحات التالية.

- 1- الظواهر الجيولوجية الخارجية:
- 2- الخريطة الطبوغرافية:
- 3- المستحاثات:
- 4- السلم الاستراتيجي:

II- أتمم الجدول التالي بما يناسب.

التجربة	النتيجة	تفسير النتيجة	الاستنتاج
نغمر عينة من صخرة كلسية في حمض مخفف لعدة أيام لعدة أيام.

2-


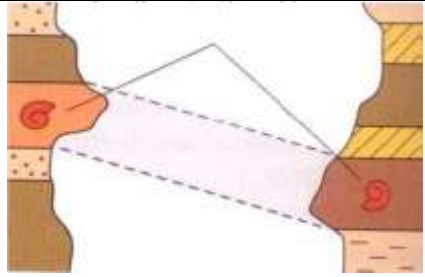
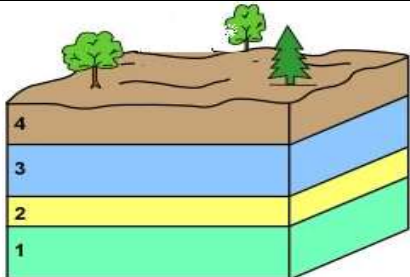
عوامله	تأثيره على الصخور	نواتجه	الحت الميكانيكي
.....	الحت الكيميائي

III- من أهم المبادئ المعتمدة في التأريخ النسبي للطبقات الرسوبية: مبدأ التراكب، مبدأ الاستمرارية و مبدأ التماثل الاستحاثي.

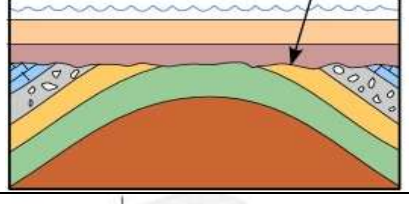
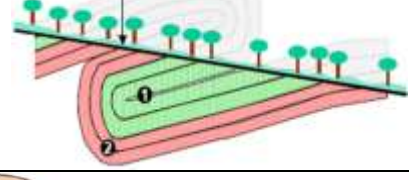
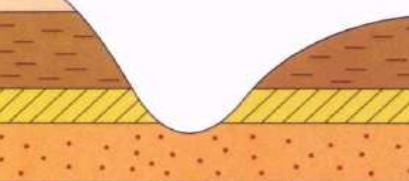
1- تحدث بإيجاز عن هذه المبادئ:

مبدأ التراكب	مبدأ الاستمرارية	مبدأ التماثل الاستحاثي
.....

2- تعرف على المبدأ أو المبادئ المتضمنة في هذه الوثائق:

الوثيقة	المبدأ




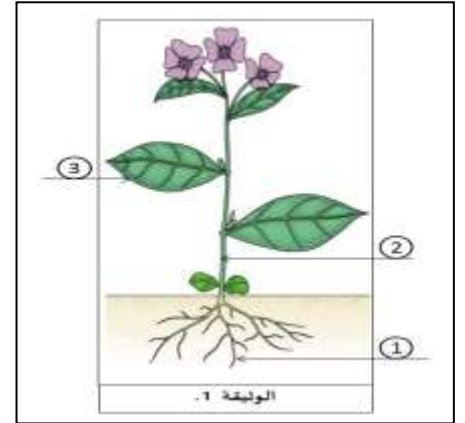
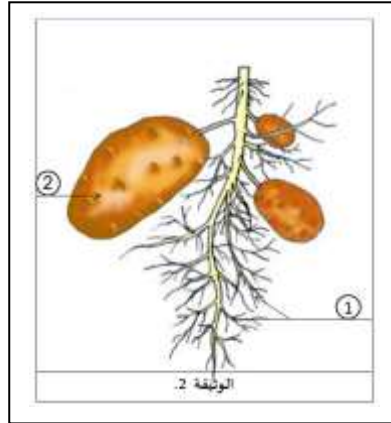
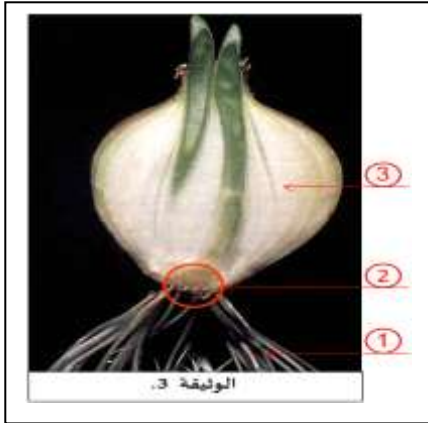
3- حدد معللا جوابك، هل يمكن الاعتماد على هذه المبادئ لتأريخ الطبقات الرسوبية في الحالات التالية:

التعليل.	تطبيق مبادئ التأريخ النسبي (نعم / لا)	الحالة
.....	
.....	
.....	

الجزء الثاني:

-I

1- أعط الأسماء المناسبة لأرقام الوثائق الآتية:



2- حدد أدوار العناصر 1 و 2 و 3 في الوثائق الثلاث.

الوثيقة 3	الوثيقة 2	الوثيقة 1	
.....	العنصر 1
.....	العنصر 2
.....	العنصر 3

-II

1- قصد الكشف عن تركيب المادة العضوية من طرف النبات الأخضر نقتح عليك المناولات التالية: (كتاب المفيد، 1 ثانوي إعدادي).

الاستنتاج	النتيجة المتوقعة	التجربة
.....	- نضع غشاء معتما على جزء من ورقة نبات الغرنوق. - بعد 3 أيام، ن عزل الورقة المغطاة و نزيل الغشاء ثم نضعها في الماء حتى الغليان ثم في المحلول المغلي.

2- اقترح مناولة للكشف عن تخزين المادة العضوية المركبة (لدى نبات البطاطس مثلا).

البروتوكول التجريبي.	العدة التجريبية.
.....
.....
.....
.....
.....
.....

الجزء الثالث:

A- تعبر معطيات الجدول التالي عن تغير نسبة فعالية مخ الإنسان حسب العمر.

العمر بالسنوات							نسبة فعالية المخ ب %
90	80	70	60	50	40	30	
84	86	89	92	94	97	100	

1- أنجز منحنى تغير نسبة فعالية المخ حسب العمر.

2- علما أن المخ يفقد يوميا و منذ الولادة 100000 إلى 300000 عصبونا، فسر هذا التغير.

يؤدي إتلاف المنطقة 1 لنصف الكرة المخية الأيمن إلى شلل أصابع اليد اليمنى. أما إتلاف المنطقة 2 فيؤدي إلى عدم القدرة على إنجاز بعض الحركات (الكتابة، ...) في حين يمكن تحريك أصابع اليد.

3- حدد دور كل من المنطقة 1 و 2.

4- ما نتيجة الإهاجة الكهربائية للمنطقة 1؟

5- كيف تفسر أن الشلل الملاحظ يهيم اليد اليمنى فقط؟

يترجم الرسم التخطيطي التالي الدارة العصبية المتدخلة في الشعور بالألام، وتؤثر مادة المورفين على السيترابس الأولى بإبطال مفعول الوسيط الكيميائي.

1- أرسم العصبون الذي ينقل السيالة العصبية إلى النخاع الشوكي، موضحا: تموضع الجسم الخلوي، المنطقة التي تتولد على مستواها هذه السيالة العصبية.

2- فسر لماذا تعتبر مادة المورفين مضادا للألام؟

3- تسمح العدة التجريبية الممثلة على الرسم التالي بالحصول على تقلص عضلة بطن الساق عند الضفدعة إثر إهاجة العصب الوركي في درجة حرارة 38°C.

تؤدي إهاجة العصب الوركي على المستوى (أ) بعد 0,8 ms. كما تؤدي نفس الإهاجة على المستوى (ب) إلى تقلص العضلة بعد 0,3 ms.

4- ما هي خاصيات العصب التي كشفت عنها هذه التجربة.

5- أحسب المدة الزمنية t التي تقطع السيالة العصبية خلالها المسافة d.

استنتج سرعة السيالة العصبية ب m/s على مستوى العصب الوركي.

الجزء الثالث:

تمثل الوثيقة جانبه مقطعين مستعرضين للرحم خلال فترتين مختلفتين من الدورة الجنسية لأنثى بالغة.

1- أعط الأسماء المناسبة لأرقام الوثيقة.

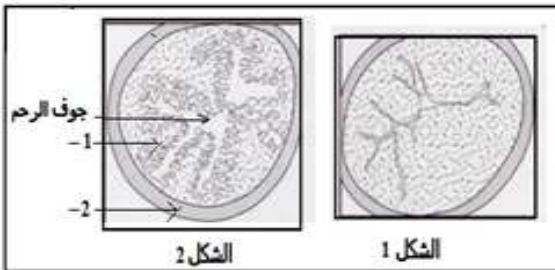
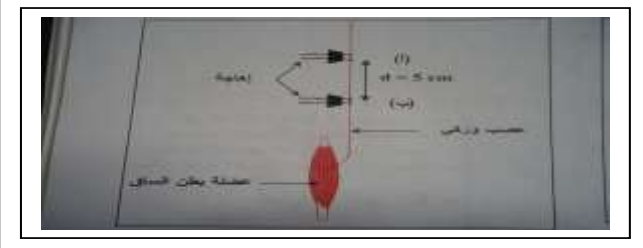
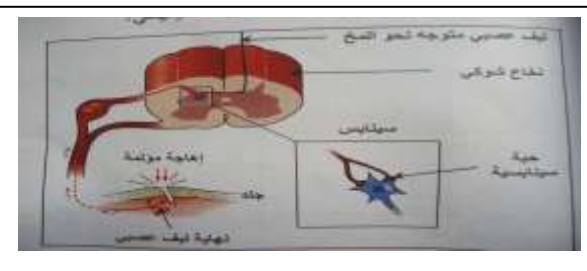
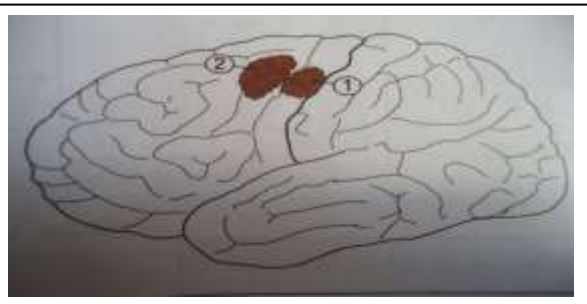
2- حدد مرحلة الدورة المبيضية التي يدخل في إطارها كل من:

الشكل 1:

الشكل 2:

تنتج التغيرات على مستوى العنصر 1 بسبب تأثير عضو آخر في الجهاز التناسلي الأنثوي وهو المبيض.

3- اقترح تجربة تمكننا من الكشف عن تأثير المبيض على الرحم.



النتيجة	التجربة
.....

-4 بين كيف يؤثر المبيض على الرحم.

-
-
-
-
-
-