
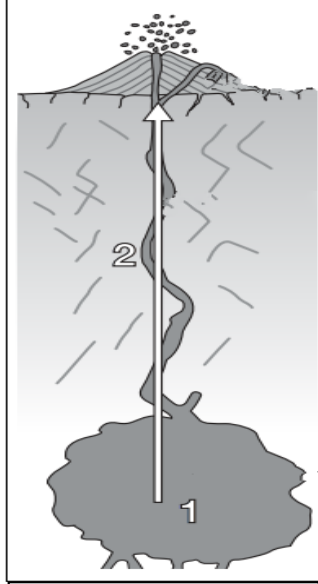

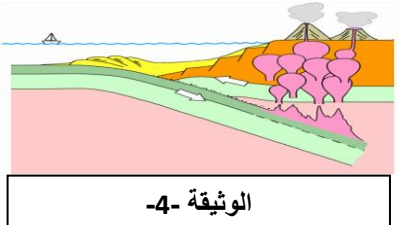


الثانوية الإعدادية	المادة: علوم الحياة و الأرض.	الأستاذ:
- الدورة الأولى -	الفرض المنزلي رقم - 2 -	المستوى: الثانية ثانوي إعدادي.

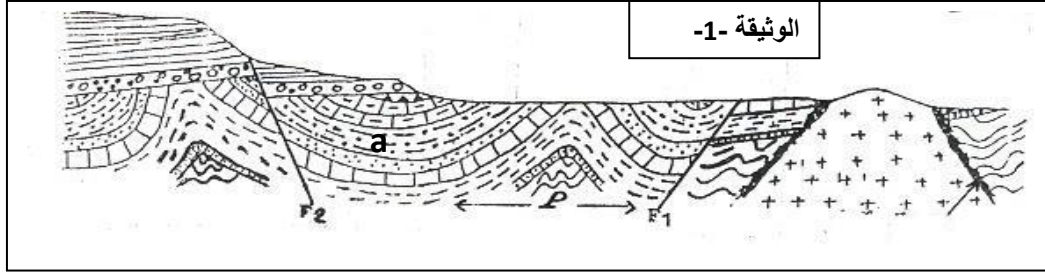
من إنجاز الأستاذ: محمد بومان، لتحميل المزيد من الفروض المنزلية و الكتابية و ... المرجو زيارة موقعي الإلكتروني: <http://boumanesvt.canalblog.com>

التنقيط	التمرين الأول	درس: الصخور الصهارية.
10 ن	<p>A - تمثل الوثيقة - 1 - صفيحة دقيقة لصخرة صهارية.</p> <p>1 - ما هو نوع هذه الصخرة؟</p> <p>2 - حدد بنيتها.</p> <p>3- تحدث معللاً جوابك عن ظروف تبريد هذه الصخرة.</p> <p>4- أذكر أهم خصائصها الفيزيائية.</p> <p>5- حدد تركيبها العيداني.</p> <p>6- أبرز العلاقة الموجودة بين التركيب العيداني للصخرة و ظروف تبريدها من جهة، وبين هذه الظروف و بنيتها من جهة أخرى.</p> <p>7- رتب بلورات هذه الصخرة حسب زمن تشكلها.</p> <p>تمثل الوثيقة -2- رسماً تخطيطياً لظاهرة جيولوجية لها علاقة بتشكيل الصخور الصهارية.</p> <p>8- أذكر اسم هذه الظاهرة.</p> <p>9- حدد نمطها و خاصياتها.</p> <p>10- بالاستعانة بهذه الوثيقة، حدد أماكن تشكل مكونات هذه الصخرة.</p>	 <p>الوثيقة -1-</p>  <p>الوثيقة -2-</p>
	<p>B - تمثل الوثيقتان -3- و -4- ظروف وظواهر لها علاقة بتشكيل صخرة صهارية أخرى.</p>	
	 <p>الوثيقة -3-</p>  <p>الوثيقة -4-</p>	
	<p>1 - ما هو نوع هذه الصخرة؟</p> <p>2 - حدد بنيتها.</p> <p>3- تحدث معللاً جوابك عن ظروف تبريد هذه الصخرة.</p> <p>4- أذكر أهم خصائصها الفيزيائية.</p> <p>5- حدد تركيبها العيداني.</p> <p>6- أبرز العلاقة الموجودة بين التركيب العيداني للصخرة و ظروف تبريدها من جهة، وبين هذه الظروف و بنيتها من جهة أخرى.</p> <p>7- رتب بلورات هذه الصخرة حسب زمن تشكلها.</p> <p>تمثل الوثيقة -2- رسماً تخطيطياً لظاهرة جيولوجية لها علاقة بتشكيل الصخور الصهارية.</p> <p>8- أذكر اسم هذه الظاهرة.</p> <p>9- حدد نمطها و خاصياتها.</p> <p>10- بالاستعانة بهذه الوثيقة، حدد أماكن تشكل مكونات هذه الصخرة.</p>	

التمرين الثاني.

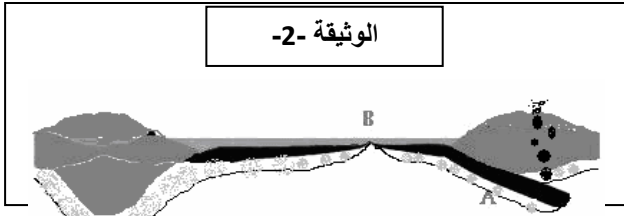
درس: التشوهات التكتونية و علاقتها بتكتونية الصفائح.

A - تمثل الوثيقة -1- مقطعاً جيولوجياً لمنطقة معينة.



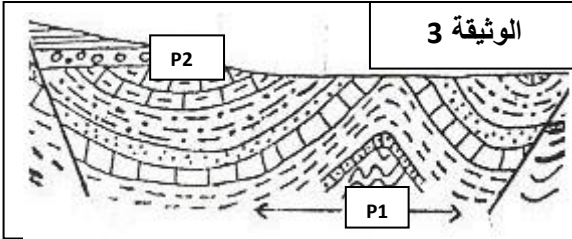
- 1 ما هي البنيات التكتونية التي تميز المنطقة التي أنجز فيها المقطع.
- 2 حدد طبيعة التشوه التكتوني الملاحظ في المنطقة - a -. علل جوابك.
- 3 حدد نوع التشوهين F1 و F2. علل جوابك.
- 4 حدد طبيعة القوى التي أدت إلى التشوهين F1 و F2.
- 5 بالاستعانة بالوثيقة -2-، حدد الحركات النسبية التي تنتج هذا النوع من القوى.

10 ن



B- و تمثل الوثيقة -3- مقطعاً جيولوجياً لمنطقة ما من الكرة الأرضية.

- 1 حدد طبيعة التشوه التكتوني الملاحظ في الوثيقة 3.
- 2 حدد نوع التشوهين P1 و P2، علل جوابك.
- 3 حدد طبيعة القوى التي أدت إلى التشوهين P1 و P2.
- 4 استنتج المناطق التي ينتشر فيها هذا النوع من التشوهات.



و الله ولى التوفيق.

حظ سعيد