

APPEL AUX MEMBRES ET SYMPATHISANTS



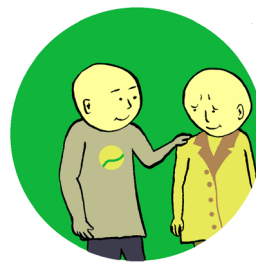
Après dix ans d'engagement et de luttes aux côtés des migrant-e-s, la CRER a décidé de se réorganiser. Pas de bouleversements, l'esprit et les actions restent les mêmes, mais nous voulons être plus efficaces. C'est pourquoi nous avons établi plus clairement le rôle de nos différents groupes, que nous présentons ci-dessous. Rejoignez-nous dans cette nouvelle étape! Si vous voulez participer à l'un des groupes, si vous êtes déjà un membre actif mais que vous souhaitez contribuer de manière différente, ou si vous désirez simplement recevoir nos communiqués, dites-le-nous: nous avons préparé un bref questionnaire, que nous vous invitons à remplir avant le 9 mai.



GROUPE ACTION

Le groupe action organise les événements de sensibilisation (manifestations, projections, débats, concerts...), se coordonne avec d'autres associations lors d'actions collectives

--> exemple d'action : la Saint-Nicolas!



GROUPE VISITE

Le groupe visiteurs rend visite aux personnes détenues dans les centres fermés 127bis et 127ter, apporte un suivi après la libération (volet «social» du groupe)

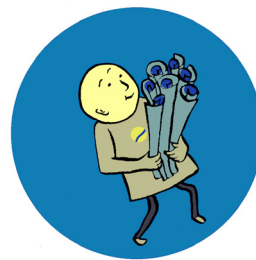
--> article sur les centres fermés



GROUPE POLITIQUE

Le groupe politique réalise des études et des recherches sur la politique migratoire, prépare les communiqués politiques et les questions parlementaires, apporte un soutien juridique aux autres groupes

--> exemple de question parlementaire



GROUPE COMMUNICATION

Le groupe communication écrit et diffuse les articles et les communiqués, gère les rapports avec la presse, met à jour le blog et la page Facebook de la CRER, réalise affiches, flyers, publications ... etc.

--> exemple de communiqué

À savoir : les membres de chaque groupe se réunissent une fois par mois.

Après le 9 mai les anciennes listes de diffusion des différents groupes seront effacées. Si vous faites partie d'un groupe et que vous ne répondez pas au questionnaire, vous serez transféré dans la mailing list des sympathisants!

Parce que des personnes sont incarcérées pendant des mois faute d'avoir les bons papiers, sans jugement et alors que beaucoup d'entre elles ont demandé l'asile, parce que chaque jour certaines de ces personnes sont expulsées du territoire belge dans la violence et l'humiliation alors que d'autres sont tout simplement relâchées et abandonnées à une vie de clandestinité, parce que les procédures d'asile et de régularisation sont injustes et créent souffrance et précarité, apportons notre soutien aux migrant-e-s et dénonçons les politiques migratoires actuelles !

MERCI !



Si vous avez des doutes ou des questions, écrivez-nous : coordsanspapiersbxl@yahoo.fr.