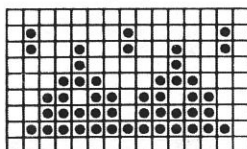


ELLE N° 1603 FICHE-TRICOT N° 71

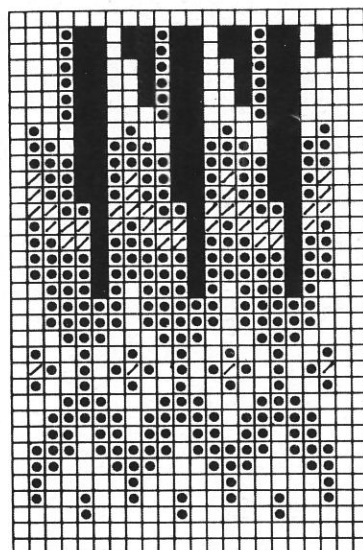


n° 1



□ écreu
■ marengo moyen

n° 2



30° tour

27° tour

21° tour

15° tour

1° tour

■ m. diminuée ▤ noisette
▣ marengo moyen □ écreu

FOURNITURES

Taille 40-42 N, 500 g col. écreu 6460 ; 200 g col. marengo moyen 6462 ; 100 g col. noisette 6464 de laine d'Islande de Berger du Nord ; 1 aig. circulaire de 6 mm ; 1 aig. circulaire de 7 mm ; 1 jeu d'aig. de 6 mm ; 1 jeu d'aig. de 7 mm.

POINTS EMPLOYES

Côtes 1/1 ; * 1 m. end. ; 1 m. env. *
Jersey en tournant : tout à l'end.

ECHANTILLON

Un carré de 10 cm en jersey avec les aig. de 7 mm = 12 m. et 16 rgs. Si vous n'obtenez pas les dimensions de l'échantillon, utilisez des aig. plus fines ou plus grosses.

EXECUTION

Le pull étant tricoté en rond, il ne peut être donné de schéma. Monter 110 m. marengo sur l'aig. circulaire de 6 mm pour tout le bas du pull, tric. en tournant 4 cm de côtes 1/1 et continuer en jersey avec l'aig. circulaire de 7 mm en répartissant 10 aug. au cours du 1^{er} tour. On obtient 120 m., faire les 7 tours de la grille n° 1 et continuer en écreu. A 35 cm des côtes, mettre sur des épingles d'attente 10 m. de ch. côté pour les dessous de manches et laisser en attente les 50 m. du devant et les 50 m. du dos.

MANCHES

Monter 32 m. marengo avec le jeu d'aig. de 6 mm, tric. en tournant 4 cm de côtes 1/1 et continuer en jersey avec le jeu d'aig. de 7 mm en répartissant 4 aug. au cours du 1^{er} tour ; on obtient 36 m., faire les 7 tours de la grille n° 1 et continuer en écreu ; aug. 1 m. de part et d'autre de



2 m. prises pour le dessous de bras, 5 fs ts les 10 tours ; on obtient 46 m. A 43 cm des côtes, mettre sur une épingle d'attente les 10 m. se trouvant au dessus des rangées d'aug. pour le dessous de bras et laisser en attente les 36 autres m. Faire la 2^e manche exactement semblable.

EMPIECEMENT

Mettre sur l'aig. circulaire de 7 mm les 36 m. d'une manche, les 50 m. du devant, les 36 m. de l'autre manche et les 50 m. du dos, on obtient 172 m., tric. en tournant en exécutant le jacquard de la grille n° 2 et en prenant ensemble au 1^{er} tour la 1^e et la dernière m. de ch. morceau, il reste 168 m. Les m. indiquées en noir sur la grille représentent les m. diminuées et ne sont plus à compter dans l'exécution du dessin, ex. : au 18^e tour de la grille, tric. 2 m. marengo ; * 2 m. noisette, 3 m. marengo * ; au 22^e tour : * 1 m. noisette, 3 m. marengo * etc. Pour faire ces dim., au 15^e tour de la grille, tric. ensemble les 2^e et 3^e m. de ch. groupe de 5 m. marengo. Au 21^e tour, tric. ensemble les 2^e et 3^e m. de ch. groupe de 4 m. marengo. Au 27^e tour, tric. ensemble les 2 premières m. de ch. groupe de 3 m. écreu. Au 30^e tour, tric. ensemble les 2 m. de ch. groupe écreu, il reste 56 m. Après le 31^e tour, reprendre l'aig. circulaire de 6 mm, tric. 10 cm de côtes 1/1 et rab.

MONTAGE

Réunir une à une les m. en attente des dessous de bras par un point de va-et-vient reformant un rg de m. Plier le col en deux à l'intérieur, le coudre à la base des côtes.

● Réalisation Elisabeth Jégou