

AJOUTER une capuche

et des poches plaquées à une veste

Fournitures :

- Tissu supplémentaire 55 cm
- Biaisi supplémentaire 2 m pour camoufler les coutures (pour un tissu réversible) ou tissu doublure 55 cm
- Elastique largeur 0,5cm (facultatif) 10cm
- Papier à patron

Matériel :

- Machine à coudre
- Ciseaux
- Epingles
- Craie pour tissu
- Aiguille



Étapes :

Capuche :

- Modifier l'encolure devant des 2 pans de la veste pour qu'elle arrive au ras du cou, comme sur la photo 1 (la ligne de l'encolure est presque droite, très légèrement incurvée)
- Mesurer la valeur totale de l'encolure (les 2 côtés devant + le dos) à l'aide d'un mètre souple ou d'une règle incurvée flexible (Photo 2). Cette valeur (que l'on appellera « e »), variable selon les tailles de patrons et le tracé de la nouvelle ligne d'encolure devant, va déterminer la largeur de la bande centrale de la capuche. Cette mesure doit donc être prise avec précision.
- La capuche va être composée de 3 pièces : 2 pièces formant les côtés (que l'on nomme A et A'), et une bande centrale (que l'on nomme B).

Voir Schéma 3.

- Tracer sur le papier patron (ou une chute de papier thermocollant si vous avez utilisé un patron de ce type) un rectangle de 33,5 X 24,5. Arrondir l'un des angles de ce rectangle pour obtenir une forme telle que celle de la photo 4, et qui correspondra aux 2 côtés A et A'. On peut utiliser pour tracer l'arrondi un perroquet de couture ou un objet de forme arrondie (bol par exemple). Découper la pièce A dans le papier.

- Mesurer le côté arrondi de A. On doit trouver une valeur approximative de 54 cm (mais qui dépend du tracé de l'arrondi, et peut donc varier d'1 ou 2 cm). On nommera cette valeur « a ».

- Mesurer le plus petit côté de A (soit le bas de la pièce), valeur que l'on nommera « b ».

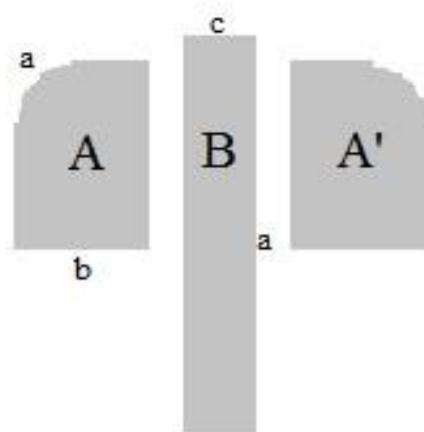
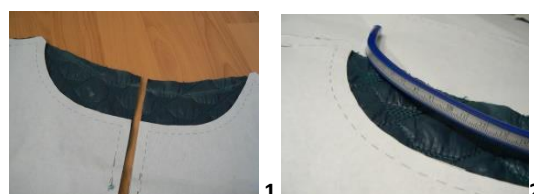
- Il faut maintenant tracer sur papier la bande centrale B, dont la longueur doit être égale à a, et dont il faut calculer la largeur, que l'on nomme « c ».

- Afin que la largeur totale du bas de la capuche $c + 2b$ corresponde parfaitement à la valeur totale de l'encolure e, il faut calculer $c = e - 2b$

- Tracer puis découper sur le papier un rectangle de longueur a et de largeur c correspondant à la bande centrale B.

- Nous disposons donc de 2 pièces papier, A et B.

- Tracer et couper la pièce B dans le tissu (les marges de coutures sont ici incluses); Tracer et couper la pièce A sur le tissu plié en 2, de façon à obtenir 2 pièces symétriques A et A'.



Schema 3



Méloé

Mélanie Courtonne
06.16.21.20.05
SIRET 80496954100015

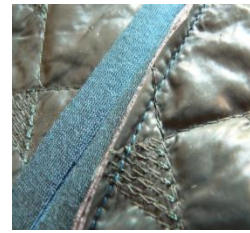
- Assembler à l'épingle puis piquer endroit contre endroit A sur B, en suivant l'arrondi. Faire de même avec A' sur B.
- Assembler à l'épingle puis piquer la capuche sur l'encolure de la veste, toujours endroit contre endroit.

- **Option biais** : Poser un biais en 2 étapes (photos 5 et 7) sur les coutures apparentes intérieures en prenant soin de couper le surplus de tissu à ras de la couture (photo 6)

- On peut piquer un élastique à l'intérieur du biais sur le haut de la capuche, au niveau de la bande centrale. Il faut alors le piquer tendu au point zig-zag sur la valeur de couture entre les 2 étapes de pose du biais.

Voir finitions photo 8.

- **Option doublure** : tracer et couper les 3 pièces dans le tissu de la doublure comme précédemment. Assembler les pièces de la capuche, puis assembler la doublure de la capuche à la doublure de la veste.



Poches plaquées :

- Tracer puis couper 2 carrés de 20cm x 20cm. Couper de façon symétrique un coin des 2 carrés comme sur la photo 9.

- Faire un ourlet ou poser un biais sur le bord précédemment coupé.

- Positionner les 2 poches sur les 2 pans devant de la veste, retourner les bords vers l'intérieur, monter à l'épingle, puis piquer. Photo 10.



Cette adaptation fonctionne pour le patron de la veste Japon de Made in Me Couture, mais aussi pour tout patron de veste sans col à encolure ronde. On peut aussi l'utiliser pour une veste enfant avec des mesures un peu plus petites (27 x 17 pour le rectangle servant de base à la pièce A).

Méloé

Mélanie Courtonne
06.16.21.20.05
SIRET 80496954100015