

## Robe d'été

Taille 3 mois



**Matériel** : Aig. 3,5 et 3. Coton Plassard ou Kaleïdo La Droguerie.  
Biais et 2 boutons Liberty assortis.

**Echantillon** : 27m x 34 rgs

**Points employés** :

Jersey

Jeté : recréer 1m en enroulant le fil autour de l'aig droite

**DEVANT** :

Monter seulement 86 m. aig. n° 3,5. Continuer avec l'aig. n°3

1 rg. endroit

2 rgs : 2m endroit, 2m envers  
2 rgs : 2 m envers, 2 m endroit

ou

4 rgs au point de riz (1m end, 1m env et  
inversement au rg suivant)

Rg suivant sur l'envers, puis continuer en jersey pdt 4 rgs.

Tricoter sur 13 rgs les motifs « cœur » en suivant soit les explications, soit le diagramme : chaque rg débute et se termine par 1 m lisière.

**Motif « cœur »** (sur 14m, à répéter 6 fois par rg) :

Rg 1 : Tricoter 1m lisière, « 6m end, 1 jeté, 2m ens, 6m ». Répéter de « à » 6 fois, finir par 1m lisière

Rg 2 et ts les rgs pairs : Tt à l'envers

Rg 3 : Tricoter 1m lis, « 4m, 1 surjet simple (ss), 1 jeté, 1m, 1 jeté, 2m ens, 5m », finir par 1m lis

Rg 5 : Tricoter 1m lis, « 3m, 1 ss, 1 jeté, 3m, 1 jeté, 2m ens, 4m », finir par 1m lis

Rg 7 : Tricoter 1m lis, « 2m, 1 ss, 1 jeté, 5m, 1 jeté, 2m ens, 3m », finir par 1m lis

Rg 9 : Tricoter 1m lis, « 1m, 1 ss, 1 jeté, 7m, 1 jeté, 2m ens, 2m », finir par 1m lis

Rg 11 : Tricoter 1m lis, « 1m, 1 ss, 1 jeté, 3m, 1 jeté, 2m ens, 2m, 1 jeté, 2m ens, 2m », finir par 1m lis

Rg 13 : Tricoter 1m lis, « 2m, 1 ss, 1 jeté, 1 ss, 1 jeté, 1 ss, 1 jeté, 1 ss, 1 jeté, 4m », finir par 1m lis

Continuer en jersey.

A 18,5 cm. de hauteur totale (61 rgs), faire 27 dim à 3m du bord (1m sur 2) (reste 59 m.)

Rg suivant à l'envers

Au 63<sup>ème</sup> rg (19cm) : rg de jours : A 2m du bord, « 1jeté, 2m ens » jusqu'à la fin du rg, terminer par 1m lis.

Tricoter 4 rgs jersey

Puis commencer les emmanchures :

Au 69<sup>ème</sup> rg, rabattre 5m de chaque côté

Puis, ts les 2 rgs, à 2m des bords de chaque côté : diminuer 1 fois 2m, 4 fois 1m (reste 37 m.)

**Simultanément**, commencer le motif « cœur » placé au centre de la poitrine.

18m après les 5m rabattues, reprendre le motif cœur sur 14m (cf. plus haut)

Puis monter droit.

Au 89<sup>ème</sup> rg, faire l'encolure en rabattant les 7 m centrales (\*cf. astuce ne bas de page).

Puis ts les 2 rgs : 1 fois 4 m, 1 fois 3m, 2 fois 1 m.

Pour les bretelles, tricoter 4 rgs et rabattre les 5 dernières mailles.

### **DOS :**

Monter supplément 86m sur les aig 3,5 et tricoter avec les aig 3 comme le devant jusqu'au 69<sup>ème</sup> rg (sans le motif central), puis commencer les emmanchures comme sur le devant.

Au 92<sup>ème</sup> rg (soit 24 rgs après le rg de jours), faire l'encolure en rabattant les 7m centrales.

Puis rabattre de chaque coté de l'encolure ts les 2 rgs : 1 fois 4m, 3 fois 2m.

Tricoter 4 rgs et rabattre les 5 dernières mailles.

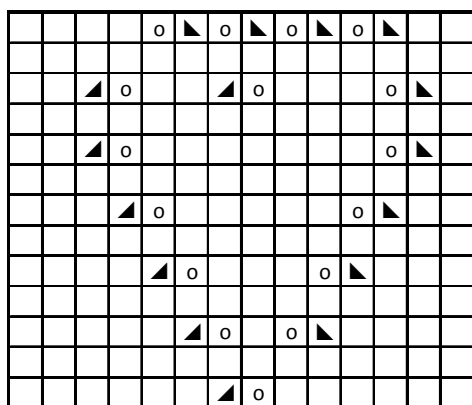
Encolure, emmanchures : finitions au crochet.

Faire des mailles coulées en ne piquant que dans un seul brin de la maille.

Brides derrière, boutons devant.

- bretelle dos (bride) : 6 rgs après dim
- bretelle devant (boutons) : 4 rgs après dim

### **Diagramme motif cœur :**



- ▲ : 1m end glissée, 1m end tric et rab la m glissée
- ▼ : 2m ens à l'end
- o : jeté
- (carré blanc) : m endroit sur l'endroit ou m envers sur l'envers

\* : Astuce pour éviter l'effet « escalier » pour l'encolure et les emmanchures :

Le 1<sup>er</sup> rg de mailles rabattues se fait normalement.

Tricoter le 2<sup>e</sup> rg normalement jusqu'à l'avant-dernière maille, la dernière maille ne se tricote pas mais se glisse sur l'aiguille de droite, comme si on allait la tricoter à l'envers.

Au rg suivant, glisser les 2 premières mailles sur l'aig de droite par le brin avant, puis rabattre la 1<sup>ère</sup> m sur la 2<sup>ème</sup>. Rabattre les autres mailles normalement.

Continuer ce procédé jusqu'à la fin.