

Pochon base triangle partie 2

<http://arsenicetvitriol.canalblog.com/>

calculez votre base normalement pour ce modèle nous avons 54 cm de périmètre de la couronne

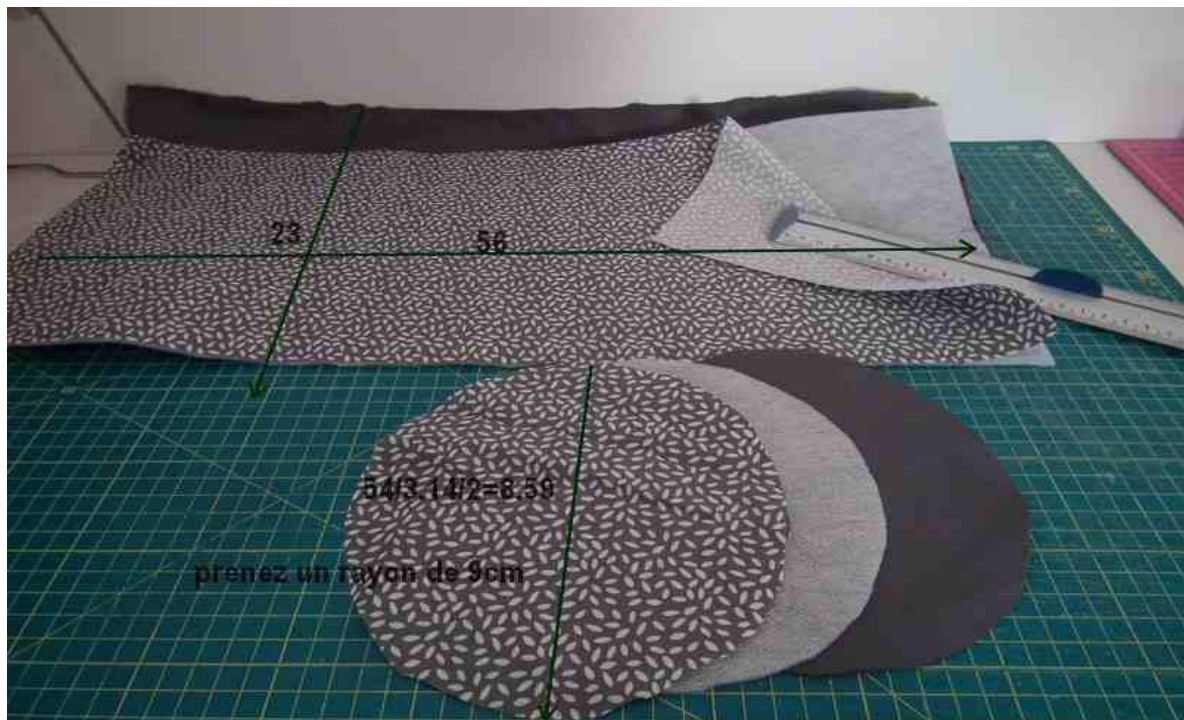
rappel : périmètre : π : 2 = rayon

$54 : 3,14 : 2 = 8,70$ on mettra 9 cm en rayon

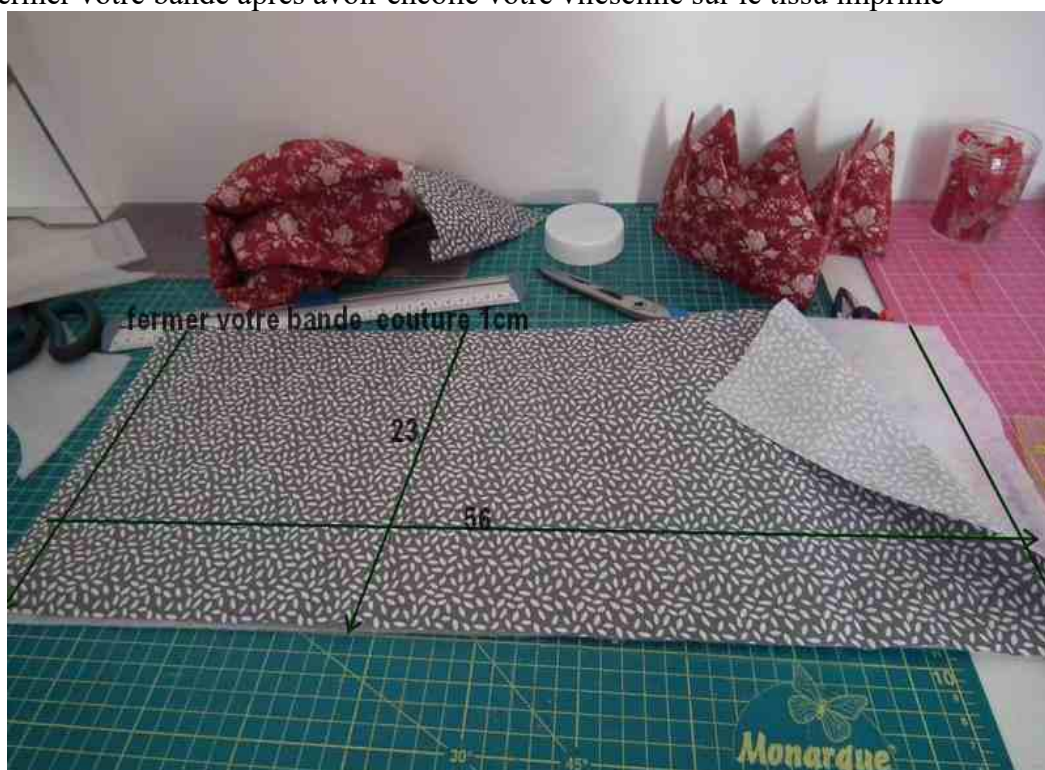
couper dans le tissu imprimé gris la doublure et vlieseline

1 cercles de chaque

1 bandes de 56/23 cm de chaque



ensuite fermer votre bande après avoir encollé votre vlieseline sur le tissu imprimé



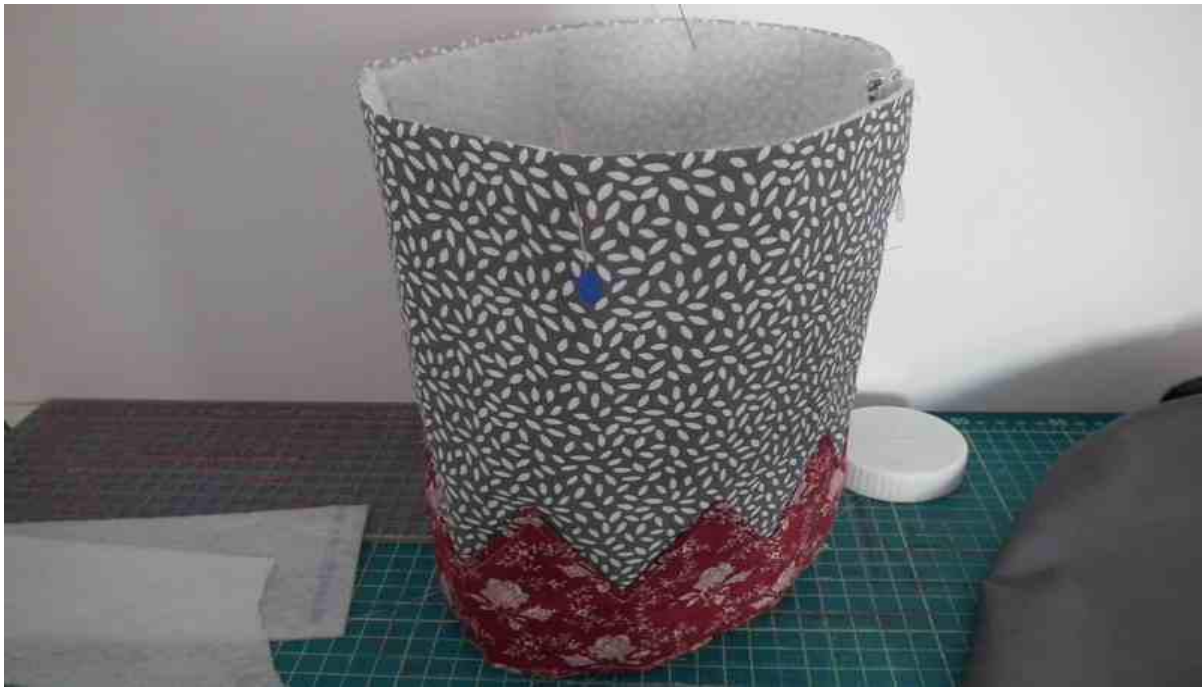
insérer votre tube dans la couronne
faites bien coïncider vos coutures



piquer à 5mm vos angles servez-vous de votre pied de biche
ou tracez sur votre couronne un trait



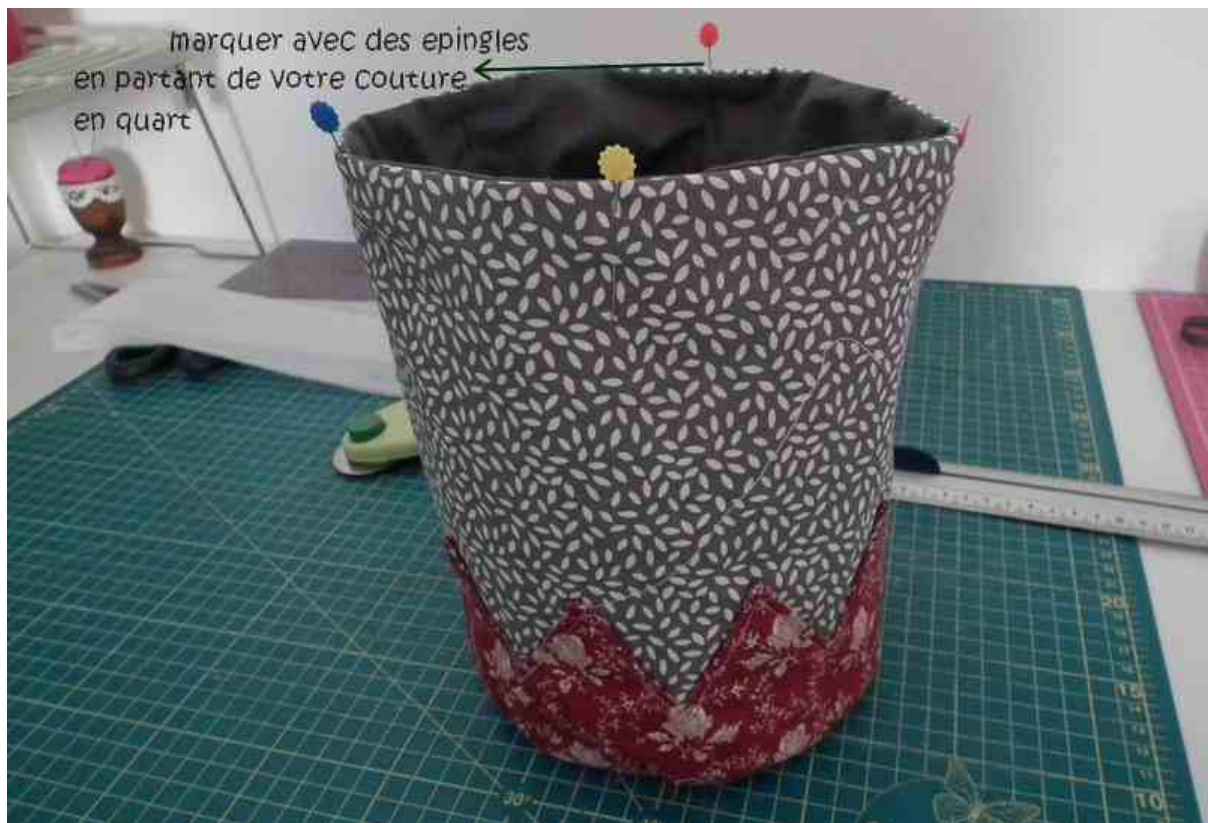
monter votre cercle imprimé thermocollé de vlieseline
notre pochon extérieur et termine



ensuite monter votre doublure en tube et insérer votre cercle
mettre endroit contre endroit le pochon extérieur et intérieur et fermer le haut marge de couture
1cm



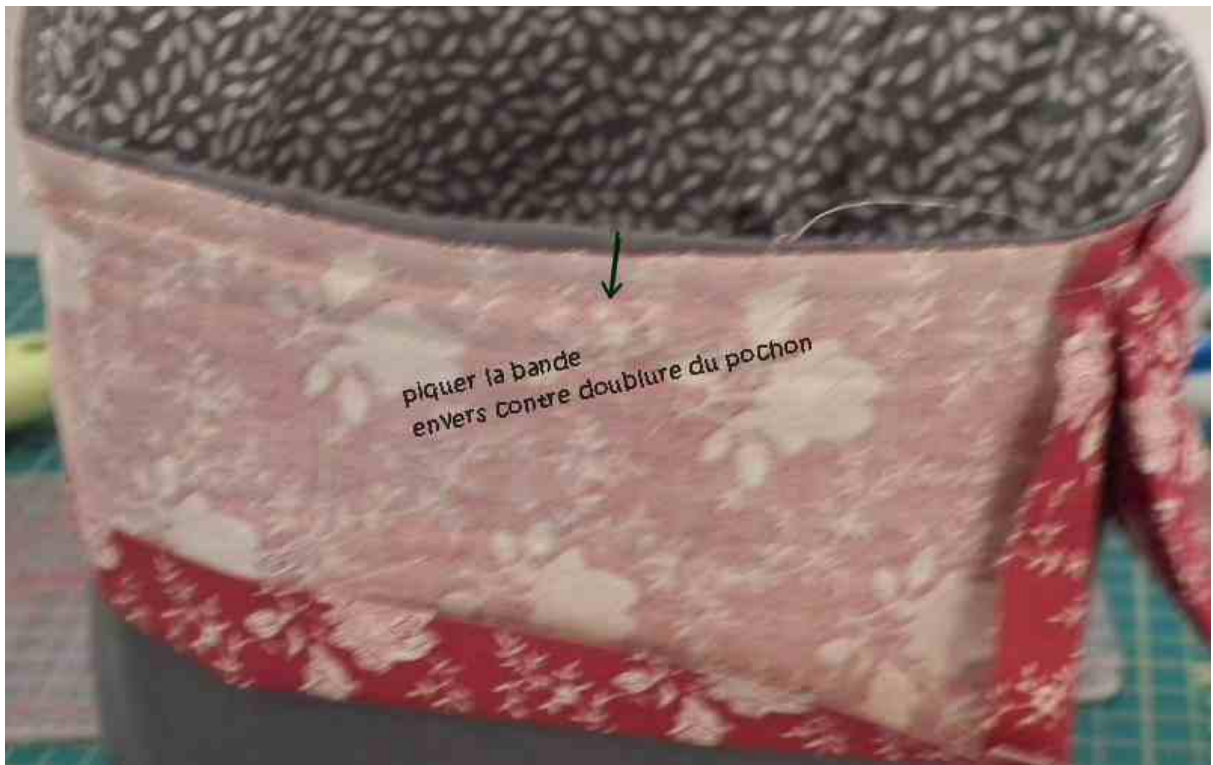
retournez sur l'endroit par la fente de votre doublure



couper dans le tissu rouge 2 bandes 29/6cm



que nous allons coudre au haut du pochon
attention mettre la couture du pochon au centre d'une bande pour qu'une fois terminé la couture soit derrière par rapport aux liens



piquer la bande du coté doublure
rabattre et piquer en dessous environ 2 mm pour cacher ainsi votre première piqûre



insérez vos lien mettre éventuellement des bouts de cordon



arsenic4vitriol

<http://arsenicetvtriol.canalblog.com/>