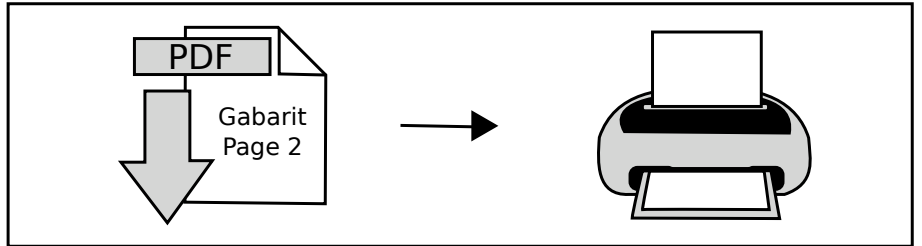


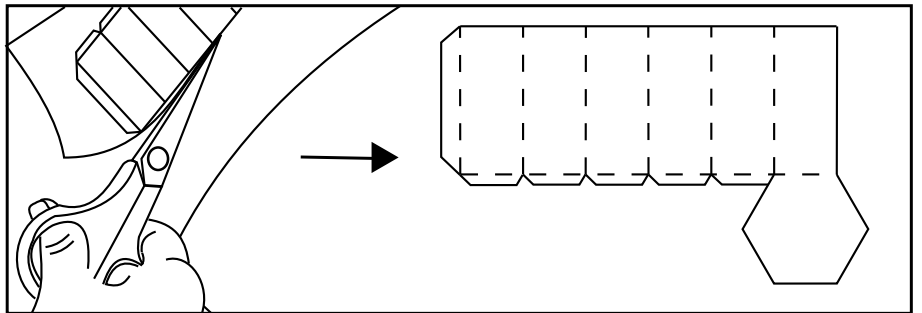
POT à crayons

C'est la rentrée, et le moment de bien organiser son bureau grâce à ces pots à crayons de formes hexagonales.

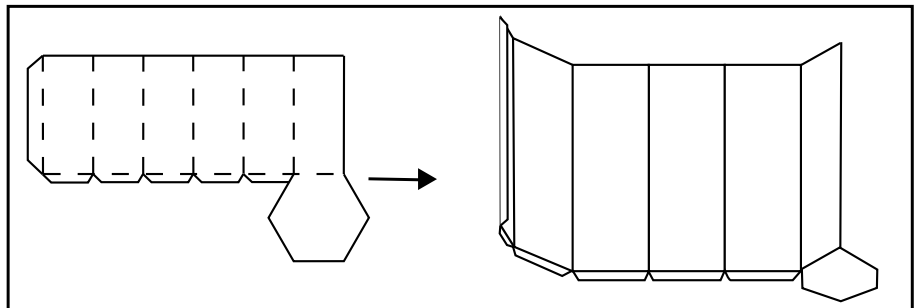
- 1 Imprimez le gabarit du pot à crayon (page 2) sur une feuille de couleur de votre choix.



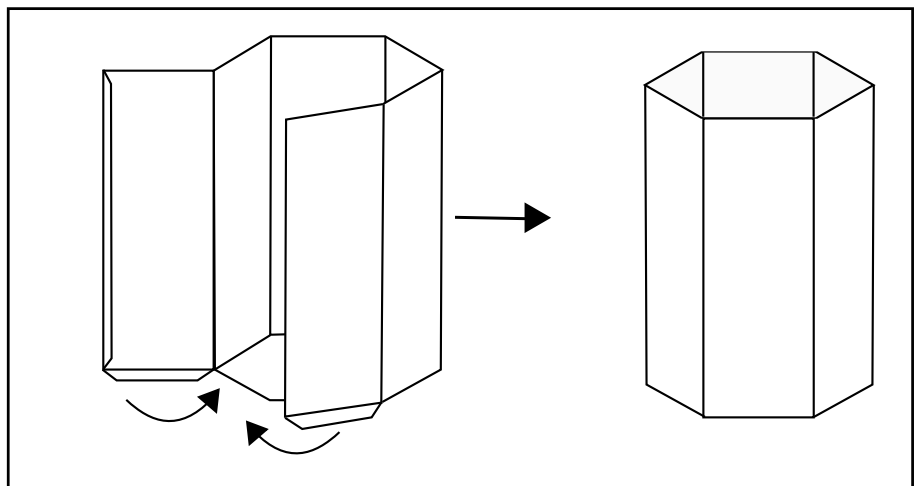
- 2 Découpez minutieusement le contour du pot à crayons en suivant les lignes.



- 3 Pliez en suivant les pointillés et mettez la boîte en forme.



- 4 Collez les languettes du bas, ainsi que celle du côté. Vous pouvez aussi faire un pot plus petit en coupant le gabarit à la moitié !



Temps de réalisation :
30 min

Difficulté :
Facile

Coût :
Bon marché

MATERIEL

Une paire de ciseaux
Colle en tube

FOURNITURES

Feuille A4, papier épais, coloris au choix.



Gabarit Pot à crayon

